

平成 2 0 年度  
石綿健康被害救済制度運用に係る統計資料

独立行政法人 環境再生保全機構  
石綿健康被害救済部

平成20年度 石綿健康被害救済制度運用に係る統計資料 <目次>

番号	内 容	頁数
—	目次	1
1	申請・請求及び認定等と救済給付の状況	2
2	指定疾病別 申請・請求及び認定等の状況	4
3	都道府県別 申請・請求状況	6
4	都道府県別 認定状況	8
5	受付機関別 受付状況	10
6	療養者に係る認定等	—
6-1	療養者に係る申請及び認定等件数 フロー図	11
6-2	制度発足～平成20年度累計 認定疾病別 療養者に係る認定等の状況	12
6-3	平成20年度 月別・申請疾病別 療養者に係る申請状況	13
6-4	平成20年度 月別・認定疾病別 療養者に係る認定状況	14
6-5	認定疾病別・性別・都道府県別 療養者に係る認定状況	15
6-6	認定疾病別・性別・年齢階層別 療養者に係る認定状況	17
6-7	制度発足～平成20年累計 中皮腫部位別・性別 療養者に係る認定状況	19
7	施行前死亡者に係る認定等	—
7-1	施行前死亡者に係る請求及び認定等件数 フロー図	20
7-2	制度発足～平成20年度累計 認定疾病別 施行前死亡者に係る認定等の状況	21
7-3	平成20年度 月別・請求疾病別 施行前死亡者に係る請求状況	22
7-4	平成20年度 月別・認定疾病別 施行前死亡者に係る認定状況	23
7-5	認定疾病別・性別・都道府県別 施行前死亡者に係る認定状況	24
7-6	認定疾病別・性別・年齢階層別 施行前死亡者に係る認定状況	26
7-7	制度発足～平成20年度累計 認定疾病別・性別・死亡年別 施行前死亡者に係る認定状況	28
7-8	制度発足～平成20年度累計 中皮腫部位別 施行前死亡者に係る認定状況	30
8	未申請死亡者に係る認定等	—
8-1	未申請死亡者に係る請求及び認定等件数 フロー図	31
8-2	平成20年度 認定疾病別 未申請死亡者に係る認定等の状況	32
8-3	平成20年度 月別・請求疾病別 未申請死亡者に係る請求状況	33
8-4	平成20年度 月別・認定疾病別 未申請死亡者に係る認定状況	34
9	救済給付	—
9-1	医療費等給付の説明	35
9-2	救済給付の支給状況	36
9-3	平成20年度 医療費(償還払い)月別支給状況	37
9-4	平成20年度 医療費(現物給付)月別支給状況	38
9-5	平成20年度 医療費(償還払い+現物給付)月別支給状況	39
9-6	平成20年度 療養手当 月別支給状況	40
9-7	平成20年度 救済給付調整金 月別支給状況	41
9-8	平成20年度 特別遺族弔慰金等 月別支給状況	42
9-9	平成20年度 葬祭料 月別支給状況	43
10	平成20年度 電話相談件数	44
11	機構ホームページ 石綿トップページアクセス数	45
12	平成20年度実施 アンケート	—
12-1	認定患者に対するアンケート結果概要	46
12-2	石綿健康被害医療手帳交付者に対するアンケート結果概要	47
12-3	特別遺族弔慰金等認定者に対するアンケート結果概要	48

1 申請・請求及び認定等と救済給付の状況

1)療養者、施行前死亡者及び未申請死亡者に係る申請・請求及び認定等の状況

①平成 20 年度

◆申請・請求件数

	平成20年度 申請・請求	(参考)平成19年度 申請・請求
療養者	992	1,073
施行前死亡者	962 (660)	352
未申請死亡者	120	-
計	2,074	1,425

(注)( )書の数値は、機構が、制度施行前の中皮腫死亡者のご遺族で弔慰金等未請求の方に対して平成 20 年 6 月より実施した周知事業によって請求されたと見られる件数で、上段の件数の内数である。以下同じ。

◆認定等件数

	平成20年度 認定等				(参考)平成19年度 認定等			
	認定	不認定	取下げ	計	認定	不認定	取下げ	計
療養者	708	181	201	1,090	642	254	187	1,083
施行前死亡者	486 (285)	81 -	27 -	594 -	320	200	62	582
未申請死亡者	7	0	2	9	-	-	-	-
計	1,201	262	230	1,693	962	454	249	1,665

(備考)

- 療養者 :石綿による健康被害の救済に関する法律(以下「法律」という。)第 4 条に基づく医療費等の支給に係る認定の対象者。以下同じ。
- 施行前死亡者 :救済制度施行前にお亡くなりになり、法律第 22 条に基づく特別遺族弔慰金等の支給に係る認定の対象者のご遺族。以下同じ。
- 未申請死亡者 :救済制度施行後にお亡くなりになり、法律第 22 条に基づく特別遺族弔慰金等の支給に係る認定の対象者のご遺族。平成 20 年 12 月 1 日施行の改正法により、救済対象となった。以下同じ。

②制度発足(平成 18 年 3 月 27 日)～平成 20 年度累計

◆申請・請求件数

◆認定等件数

	申請・請求
療養者	3,809
施行前死亡者	3,495 (660)
未申請死亡者	120
計	7,424

	認定等件数			
	認定	不認定	取下げ	計
療養者	2,149	654	596	3,399
施行前死亡者	2,396 (285)	333 -	269 -	2,998 -
未申請死亡者	7	0	2	9
計	4,552	987	867	6,406

## 2) 救済給付支給状況

<医療費、療養手当、葬祭料、救済給付調整金、特別遺族弔慰金等の支給実績>

### ①平成 20 年度

救済給付の種類	件数(注1)	金額(万円)(注2)
医療費	9,624	31,661
療養手当	3,867	103,439
葬祭料	391	7,780
救済給付調整金	127	26,904
特別遺族弔慰金・特別葬祭料	410	122,959
計	14,419	292,743

### ②制度発足～平成 20 年度累計

救済給付の種類	件数(注1)	金額(万円)(注2)
医療費	18,296	59,776
療養手当	7,772	205,336
葬祭料	971	19,322
救済給付調整金	632	149,016
特別遺族弔慰金・特別葬祭料	2,273	681,672
計	29,944	1,115,122

(注 1) 件数は、支給件数ベース。

(注 2) 金額は、万円未満切捨て。

## 2 指定疾病別 申請・請求及び認定等の状況

### 1) 申請・請求状況

#### ①平成 20 年度

(単位:件)

	中皮腫	肺がん	不明	計
療養者	688	270	34	992
施行前死亡者	858 (654)	87 (1)	17 (5)	962 (660)
未申請死亡者	85	34	1	120
計	1,631	391	52	2,074

(注) ( ) 書の数値は、周知事業によって請求されたと見られる件数で、上段の件数の内数である。

以下同じ。

#### ②制度発足～平成 20 年度累計

(単位:件)

	中皮腫	肺がん	不明	計
療養者	2,614	1,058	137	3,809
施行前死亡者	2,907 (654)	532 (1)	56 (5)	3,495 (660)
未申請死亡者	85	34	1	120
計	5,606	1,624	194	7,424

(備考)

不明 : 申請時に疾病名が明らかでなかったもの、指定疾病以外で申請のあったものなど。

以下同じ。

### 2) 療養者に係る認定等の状況

#### ①平成 20 年度

(単位:件)

##### ◆ 手続終結

	中皮腫	肺がん	不明	計
認定	566	142	—	708
不認定	71	106	4	181
取下げ (注1)	115	68	18	201
計	752	316	22	1,090

##### ◆ 処理中 (平成20年度末現在)

追加資料請求中 (注2)	103	72	—	175
環境省にて判定中 (注3)	41	16	—	57
書類整備中 (注4)	—	—	—	178
計	—	—	—	410

(備考) 本表の疾病区分は認定された疾病によるものである。

(注 1) 主な理由 : 労災保険等支給、医学的資料が整わない。

(注 2) 環境大臣による医学的判定において、追加資料が必要とされたもの。

(注 3) 環境大臣に対して、医学的判定の申出を行い、判定中のもの。

(注 4) 年度末受付、書類整備中等のもの。

以下同じ。

②制度発足～平成20年度累計 (単位:件)

	中皮腫	肺がん	不明	計
認定	1,718	431	—	2,149
不認定	244	304	106	654
取下げ (注1)	333	207	56	596
計	2,295	942	162	3,399

3) 施行前死亡者に係る認定等の状況

①平成20年度 (単位:件)

◆ 手続終結

	中皮腫	肺がん	不明	計
認定	458 (285)	28	—	486 (285)
不認定	4	77	0	81
取下げ (注1)	15	10	2	27
計	477	115	2	594

◆ 処理中 (平成20年度末現在)

追加資料請求中 (注2)	4	32	—	36
環境省にて判定中 (注3)	0	3	—	3
書類整備中 (注4)	—	—	—	458
計	—	—	—	497

②制度発足～平成20年度累計 (単位:件)

	中皮腫	肺がん	不明	計
認定	2,275 (285)	121	—	2,396 (285)
不認定	41	282	10	333
取下げ (注1)	167	92	10	269
計	2,483	495	20	2,998

4) 平成20年度 未申請死亡者に係る認定等の状況

(平成20年12月1日 改正法施行～、単位:件)

◆ 手続終結

	中皮腫	肺がん	不明	計
認定	5	2	—	7
不認定	0	0	0	0
取下げ (注1)	1	1	0	2
計	6	3	0	9

◆ 処理中 (平成20年度末現在)

追加資料請求中 (注2)	14	8	—	22
環境省にて判定中 (注3)	19	6	—	25
書類整備中 (注4)	—	—	—	64
計	—	—	—	111

### 3 都道府県別 申請・請求状況

#### 1) 平成20年度 都道府県別 申請・請求状況

申請者及び請求者の住所をもとに、県別に集計。(平成21年3月31日時点における機構本部受付分、単位:件)

都道府県名	療養者申請			小計	特別遺族弔慰金等請求 (施行前死亡者)			小計	特別遺族弔慰金等請求 (未申請死亡者)			小計	総計
	中皮腫	肺がん	不明		中皮腫	肺がん	不明		中皮腫	肺がん	不明		
北海道	25	6	2	33	20	3	0	23	3	2	0	5	61
青森県	2	0	0	2	7	1	0	8	0	0	0	0	10
岩手県	4	0	0	4	11	0	0	11	0	0	0	0	15
宮城県	16	10	1	27	24	3	0	27	0	0	0	0	54
秋田県	2	1	0	3	13	0	0	13	0	0	0	0	16
山形県	5	2	1	8	7	0	0	7	2	1	0	3	18
福島県	8	1	1	10	14	1	0	15	2	3	0	5	30
茨城県	14	4	1	19	18	3	1	22	5	1	0	6	47
栃木県	9	6	1	16	19	3	0	22	4	0	0	4	42
群馬県	7	2	0	9	18	2	1	21	2	2	0	4	34
埼玉県	38	21	1	60	42	6	2	50	4	2	0	6	116
千葉県	20	15	1	36	30	4	0	34	2	0	0	2	72
東京都	63	15	1	79	68	5	2	75	7	3	0	10	164
神奈川県	52	28	6	86	65	7	3	75	4	1	0	5	166
新潟県	8	6	1	15	17	3	0	20	2	0	0	2	37
富山県	12	2	0	14	16	1	1	18	0	1	0	1	33
石川県	4	2	1	7	12	1	1	14	0	0	0	0	21
福井県	3	1	1	5	7	0	0	7	0	0	0	0	12
山梨県	4	2	0	6	8	0	0	8	0	0	0	0	14
長野県	9	2	1	12	13	0	0	13	1	0	0	1	26
岐阜県	2	1	1	4	31	1	1	33	2	0	0	2	39
静岡県	14	5	2	21	29	1	0	30	5	2	0	7	58
愛知県	39	13	0	52	28	3	1	32	4	3	0	7	91
三重県	4	2	0	6	5	1	0	6	0	0	0	0	12
滋賀県	9	1	0	10	16	0	0	16	1	0	0	1	27
京都府	10	3	0	13	14	1	0	15	2	0	0	2	30
大阪府	72	32	3	107	32	15	1	48	9	5	0	14	169
兵庫県	78	21	2	101	29	7	1	37	6	2	0	8	146
奈良県	9	5	0	14	3	1	0	4	1	0	0	1	19
和歌山県	1	4	0	5	14	0	0	14	1	0	0	1	20
鳥取県	3	0	0	3	8	0	0	8	0	0	0	0	11
島根県	6	0	1	7	6	1	0	7	0	0	0	0	14
岡山県	12	5	0	17	31	1	0	32	2	0	0	2	51
広島県	23	15	4	42	25	3	0	28	2	2	0	4	74
山口県	9	5	0	14	3	2	0	5	1	0	0	1	20
徳島県	3	1	0	4	9	0	0	9	0	1	0	1	14
香川県	6	3	0	9	4	1	0	5	2	0	0	2	16
愛媛県	2	2	0	4	11	0	0	11	1	0	0	1	16
高知県	6	2	0	8	6	0	0	6	0	1	0	1	15
福岡県	26	10	0	36	30	3	0	33	3	0	0	3	72
佐賀県	6	2	0	8	5	0	0	5	1	0	0	1	14
長崎県	9	3	0	12	16	3	0	19	0	0	1	1	32
熊本県	12	4	0	16	14	0	0	14	2	0	0	2	32
大分県	5	2	0	7	7	0	0	7	0	1	0	1	15
宮崎県	7	1	0	8	15	0	0	15	1	1	0	2	25
鹿児島県	9	1	0	10	15	0	1	16	1	0	0	1	27
沖縄県	1	0	1	2	23	0	1	24	0	0	0	0	26
海外在住者	0	1	0	1	0	0	0	0	0	0	0	0	1
合計	688	270	34	992	858	87	17	962	85	34	1	120	2,074

2) 制度発足～平成20年度累計 都道府県別 申請・請求状況

申請者及び請求者の住所をもとに、県別に集計。(平成21年3月31日時点における機構本部受付分、単位:件)

都道府県名	療養者申請			小計	特別遺族弔慰金等請求 (施行前死亡者)			小計	特別遺族弔慰金等請求 (未申請死亡者)			小計	総計
	中皮腫	肺がん	不明		中皮腫	肺がん	不明		中皮腫	肺がん	不明		
北海道	85	33	5	123	98	19	0	117	3	2	0	5	245
青森県	11	5	0	16	20	5	0	25	0	0	0	0	41
岩手県	10	2	0	12	21	2	0	23	0	0	0	0	35
宮城県	58	31	3	92	47	10	1	58	0	0	0	0	150
秋田県	11	2	0	13	33	2	0	35	0	0	0	0	48
山形県	14	7	1	22	17	7	0	24	2	1	0	3	49
福島県	23	2	1	26	32	3	0	35	2	3	0	5	66
茨城県	51	16	3	70	52	5	2	59	5	1	0	6	135
栃木県	19	12	5	36	37	6	0	43	4	0	0	4	83
群馬県	34	9	0	43	53	5	2	60	2	2	0	4	107
埼玉県	160	61	7	228	158	36	5	199	4	2	0	6	433
千葉県	87	57	4	148	100	23	0	123	2	0	0	2	273
東京都	248	75	9	332	257	36	7	300	7	3	0	10	642
神奈川県	186	90	12	288	196	39	7	242	4	1	0	5	535
新潟県	39	22	2	63	54	10	0	64	2	0	0	2	129
富山県	29	7	0	36	43	9	1	53	0	1	0	1	90
石川県	11	6	1	18	27	2	1	30	0	0	0	0	48
福井県	12	10	2	24	15	1	0	16	0	0	0	0	40
山梨県	10	5	2	17	17	1	0	18	0	0	0	0	35
長野県	26	11	1	38	27	4	0	31	1	0	0	1	70
岐阜県	30	9	1	40	47	7	2	56	2	0	0	2	98
静岡県	61	22	2	85	75	11	0	86	5	2	0	7	178
愛知県	127	33	4	164	106	19	2	127	4	3	0	7	298
三重県	24	15	4	43	24	6	0	30	0	0	0	0	73
滋賀県	31	12	1	44	33	3	0	36	1	0	0	1	81
京都府	40	14	0	54	57	7	1	65	2	0	0	2	121
大阪府	284	134	21	439	289	65	2	356	9	5	0	14	809
兵庫県	315	101	22	438	294	78	7	379	6	2	0	8	825
奈良県	48	24	0	72	48	8	3	59	1	0	0	1	132
和歌山県	14	12	0	26	31	3	0	34	1	0	0	1	61
鳥取県	12	0	0	12	17	2	0	19	0	0	0	0	31
島根県	12	7	1	20	9	2	0	11	0	0	0	0	31
岡山県	53	27	3	83	72	4	1	77	2	0	0	2	162
広島県	71	45	6	122	85	21	1	107	2	2	0	4	233
山口県	37	17	0	54	32	12	0	44	1	0	0	1	99
徳島県	12	3	0	15	14	0	0	14	0	1	0	1	30
香川県	21	10	0	31	26	3	0	29	2	0	0	2	62
愛媛県	18	10	1	29	27	2	0	29	1	0	0	1	59
高知県	11	5	0	16	22	3	0	25	0	1	0	1	42
福岡県	108	47	8	163	97	20	4	121	3	0	0	3	287
佐賀県	17	5	0	22	25	0	2	27	1	0	0	1	50
長崎県	34	15	2	51	34	7	2	43	0	0	1	1	95
熊本県	30	12	0	42	28	5	0	33	2	0	0	2	77
大分県	19	5	1	25	20	5	0	25	0	1	0	1	51
宮崎県	19	5	1	25	28	3	1	32	1	1	0	2	59
鹿児島県	36	2	0	38	33	7	1	41	1	0	0	1	80
沖縄県	6	3	1	10	29	4	1	34	0	0	0	0	44
海外在住者	0	1	0	1	1	0	0	1	0	0	0	0	2
合計	2,614	1,058	137	3,809	2,907	532	56	3,495	85	34	1	120	7,424



#### 4 都道府県別 認定状況

##### 1) 平成20年度 都道府県別 認定状況

申請者及び請求者の住所をもとに、県別に集計。(平成21年3月31日時点の認定者数、単位:件)

都道府県名	療養者申請		小計	特別遺族弔慰金等請求 (施行前死亡者)		小計	特別遺族弔慰金等請求 (未申請死亡者)		小計	総計
	中皮腫	肺がん		中皮腫	肺がん		中皮腫	肺がん		
北海道	19	8	27	17	0	17	1	0	1	45
青森県	0	1	1	2	0	2	0	0	0	3
岩手県	3	0	3	2	0	2	0	0	0	5
宮城県	16	6	22	8	0	8	0	0	0	30
秋田県	2	0	2	7	0	7	0	0	0	9
山形県	3	1	4	5	0	5	0	0	0	9
福島県	8	1	9	6	0	6	0	0	0	15
茨城県	13	3	16	16	0	16	0	0	0	32
栃木県	6	2	8	12	1	13	0	0	0	21
群馬県	6	1	7	12	0	12	0	0	0	19
埼玉県	37	11	48	18	6	24	0	0	0	72
千葉県	16	6	22	15	0	15	0	0	0	37
東京都	47	9	56	47	1	48	1	0	1	105
神奈川県	40	11	51	35	1	36	0	0	0	87
新潟県	4	5	9	12	1	13	0	0	0	22
富山県	6	1	7	12	1	13	0	1	1	21
石川県	0	0	0	3	0	3	0	0	0	3
福井県	2	1	3	1	0	1	0	0	0	4
山梨県	2	1	3	3	0	3	0	0	0	6
長野県	8	1	9	4	0	4	0	0	0	13
岐阜県	2	0	2	12	0	12	0	0	0	14
静岡県	14	3	17	14	1	15	2	0	2	34
愛知県	42	6	48	14	0	14	1	1	2	64
三重県	5	1	6	4	0	4	0	0	0	10
滋賀県	10	2	12	8	0	8	0	0	0	20
京都府	12	0	12	3	0	3	0	0	0	15
大阪府	58	16	74	25	7	32	0	0	0	106
兵庫県	64	15	79	22	3	25	0	0	0	104
奈良県	8	1	9	3	1	4	0	0	0	13
和歌山県	1	2	3	11	0	11	0	0	0	14
鳥取県	2	0	2	1	1	2	0	0	0	4
島根県	5	0	5	3	1	4	0	0	0	9
岡山県	8	0	8	15	0	15	0	0	0	23
広島県	17	7	24	10	2	12	0	0	0	36
山口県	13	3	16	2	1	3	0	0	0	19
徳島県	0	0	0	6	0	6	0	0	0	6
香川県	1	2	3	2	0	2	0	0	0	5
愛媛県	4	0	4	6	0	6	0	0	0	10
高知県	5	0	5	6	0	6	0	0	0	11
福岡県	21	7	28	11	0	11	0	0	0	39
佐賀県	6	0	6	1	0	1	0	0	0	7
長崎県	3	3	6	10	0	10	0	0	0	16
熊本県	7	4	11	3	0	3	0	0	0	14
大分県	3	1	4	5	0	5	0	0	0	9
宮崎県	6	0	6	8	0	8	0	0	0	14
鹿児島県	10	0	10	5	0	5	0	0	0	15
沖縄県	1	0	1	11	0	11	0	0	0	12
海外在住者	0	0	0	0	0	0	0	0	0	0
合計	566	142	708	458	28	486	5	2	7	1,201

## 2) 制度発足～平成20年度累計 都道府県別 認定状況

申請者及び請求者の住所をもとに、県別に集計。(平成21年3月31日時点の認定者数、単位:件)

都道府県名	療養者申請		小計	特別遺族弔慰金等請求 (施行前死亡者)		小計	特別遺族弔慰金等請求 (未申請死亡者)		小計	総計
	中皮腫	肺がん		中皮腫	肺がん		中皮腫	肺がん		
北海道	56	20	76	82	3	85	1	0	1	162
青森県	8	3	11	13	0	13	0	0	0	24
岩手県	4	0	4	11	1	12	0	0	0	16
宮城県	36	16	52	28	1	29	0	0	0	81
秋田県	4	0	4	26	0	26	0	0	0	30
山形県	10	3	13	13	2	15	0	0	0	28
福島県	18	1	19	23	2	25	0	0	0	44
茨城県	37	6	43	47	0	47	0	0	0	90
栃木県	11	5	16	27	2	29	0	0	0	45
群馬県	20	4	24	44	1	45	0	0	0	69
埼玉県	113	26	139	118	15	133	0	0	0	272
千葉県	55	19	74	81	5	86	0	0	0	160
東京都	174	33	207	220	4	224	1	0	1	432
神奈川県	114	27	141	152	12	164	0	0	0	305
新潟県	22	9	31	45	2	47	0	0	0	78
富山県	22	1	23	35	5	40	0	1	1	64
石川県	7	1	8	16	0	16	0	0	0	24
福井県	6	4	10	7	0	7	0	0	0	17
山梨県	5	2	7	11	1	12	0	0	0	19
長野県	17	4	21	15	0	15	0	0	0	36
岐阜県	19	4	23	27	0	27	0	0	0	50
静岡県	44	11	55	57	2	59	2	0	2	116
愛知県	95	9	104	82	2	84	1	1	2	190
三重県	19	2	21	20	0	20	0	0	0	41
滋賀県	26	6	32	24	1	25	0	0	0	57
京都府	28	2	30	42	1	43	0	0	0	73
大阪府	176	56	232	253	24	277	0	0	0	509
兵庫県	209	45	254	264	10	274	0	0	0	528
奈良県	29	9	38	44	2	46	0	0	0	84
和歌山県	8	6	14	24	0	24	0	0	0	38
鳥取県	7	0	7	7	3	10	0	0	0	17
島根県	6	2	8	5	1	6	0	0	0	14
岡山県	32	10	42	47	1	48	0	0	0	90
広島県	41	18	59	59	5	64	0	0	0	123
山口県	29	12	41	28	3	31	0	0	0	72
徳島県	6	1	7	11	0	11	0	0	0	18
香川県	11	7	18	20	0	20	0	0	0	38
愛媛県	13	1	14	22	2	24	0	0	0	38
高知県	9	0	9	22	0	22	0	0	0	31
福岡県	72	22	94	71	4	75	0	0	0	169
佐賀県	13	1	14	20	0	20	0	0	0	34
長崎県	16	9	25	27	1	28	0	0	0	53
熊本県	16	9	25	13	0	13	0	0	0	38
大分県	14	1	15	16	1	17	0	0	0	32
宮崎県	12	3	15	19	1	20	0	0	0	35
鹿児島県	25	0	25	20	0	20	0	0	0	45
沖縄県	4	1	5	16	1	17	0	0	0	22
海外在住者	0	0	0	1	0	1	0	0	0	1
合計	1,718	431	2,149	2,275	121	2,396	5	2	7	4,552

5 受付機関別 受付状況

1)平成20年度 (単位:件)

	機構本部(直接)	機構大阪支部	保健所等	地方環境事務所	合計
療養者	169	22	722	79	992
施行前死亡者	270	16	651	25	962
未申請死亡者	46	3	61	10	120
計	485	41	1,434	114	2,074
(割合)	23.4%	2.0%	69.1%	5.5%	100.0%

2)制度発足～平成20年度累計 (単位:件)

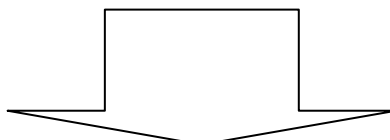
	機構本部(直接)	機構大阪支部	保健所等	地方環境事務所	合計
療養者	974	238	2,177	420	3,809
施行前死亡者	1,279	268	1,495	453	3,495
未申請死亡者	46	3	61	10	120
計	2,299	509	3,733	883	7,424
(割合)	31.0%	6.9%	50.3%	11.9%	100.0%

6 療養者に係る認定等

6-1 療養者に係る申請及び認定等件数 フロー図

1) 平成20年度 認定等の件数

平成20年度医療費等申請書受付件数 992件	平成19年度までの受付分 508件		
	医学的判定に 進んでいるもの (注1) 272件	書類整備中 (注2) 227件	新資料提出に よる審査再開 9件
平成20年度 要処理件数 計 1,500件			



【平成20年度末現在】

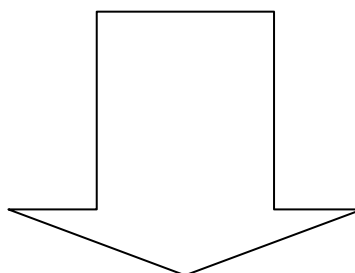
手続終結件数 1,090件			処理中 410件	
認定 708件	不認定 181件	取下げ 201件	医学的判定に 進んでいるもの 232件	書類整備中 178件

注1) 医学的判定に進んでいるもの: 環境大臣に医学的事項の判定の申出を行なっているもの。

注2) 書類整備中: 年度末受付、資料確認中等のもの。

2) 制度発足～平成20年度累計 認定等の件数

累計 医療費等申請書受付件数 3,809件
-----------------------



【平成20年度末現在】

手続終結件数 3,399件			処理中 410件	
認定 2,149件	不認定 654件	取下げ 596件	医学的判定に 進んでいるもの 232件	書類 整備中 178件

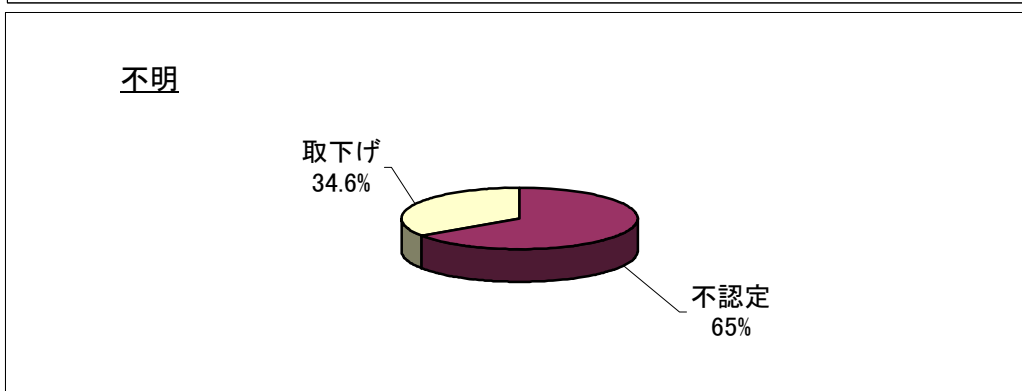
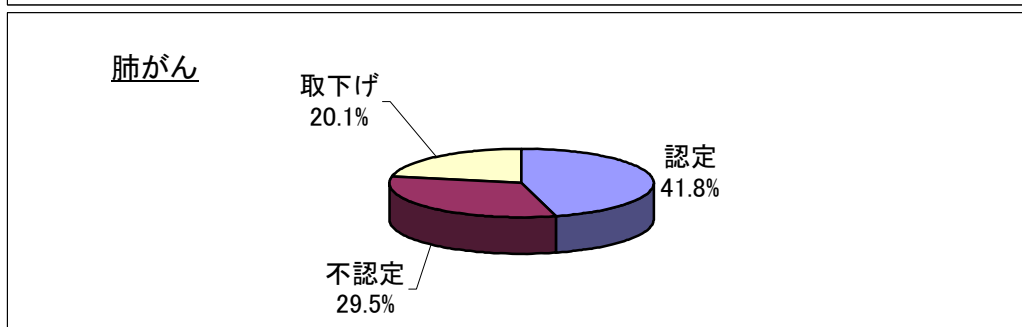
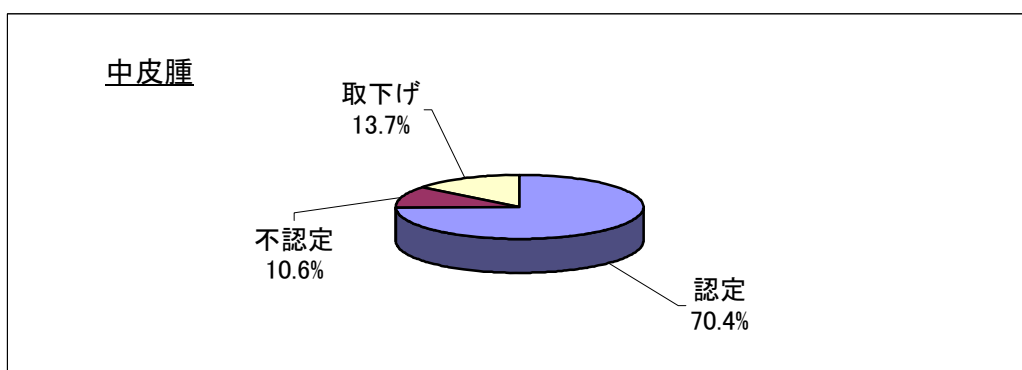
6-2 制度発足～平成20年度累計 疾病別 療養者に係る認定等の状況

(単位:件)

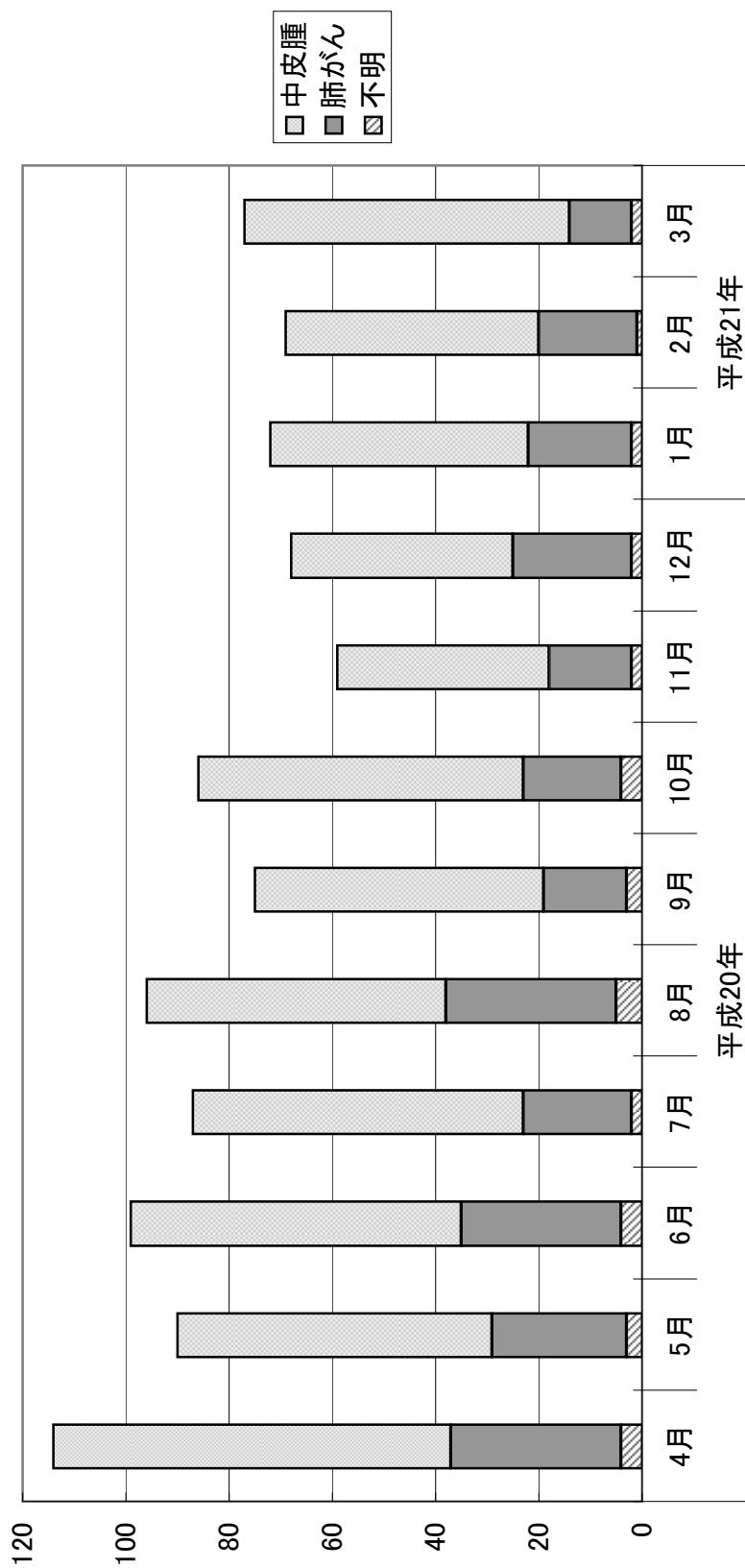
	中皮腫	肺がん	不明	計
認定	1,718	431	-	2,149
不認定	244	304	106	654
取下げ * 1	333	207	56	596
計	2,295	942	162	3,399

(注)本表の疾病区分は認定された疾病によるものである。

\* 1 主な理由: 労災保険等支給、医学的資料が整わない。

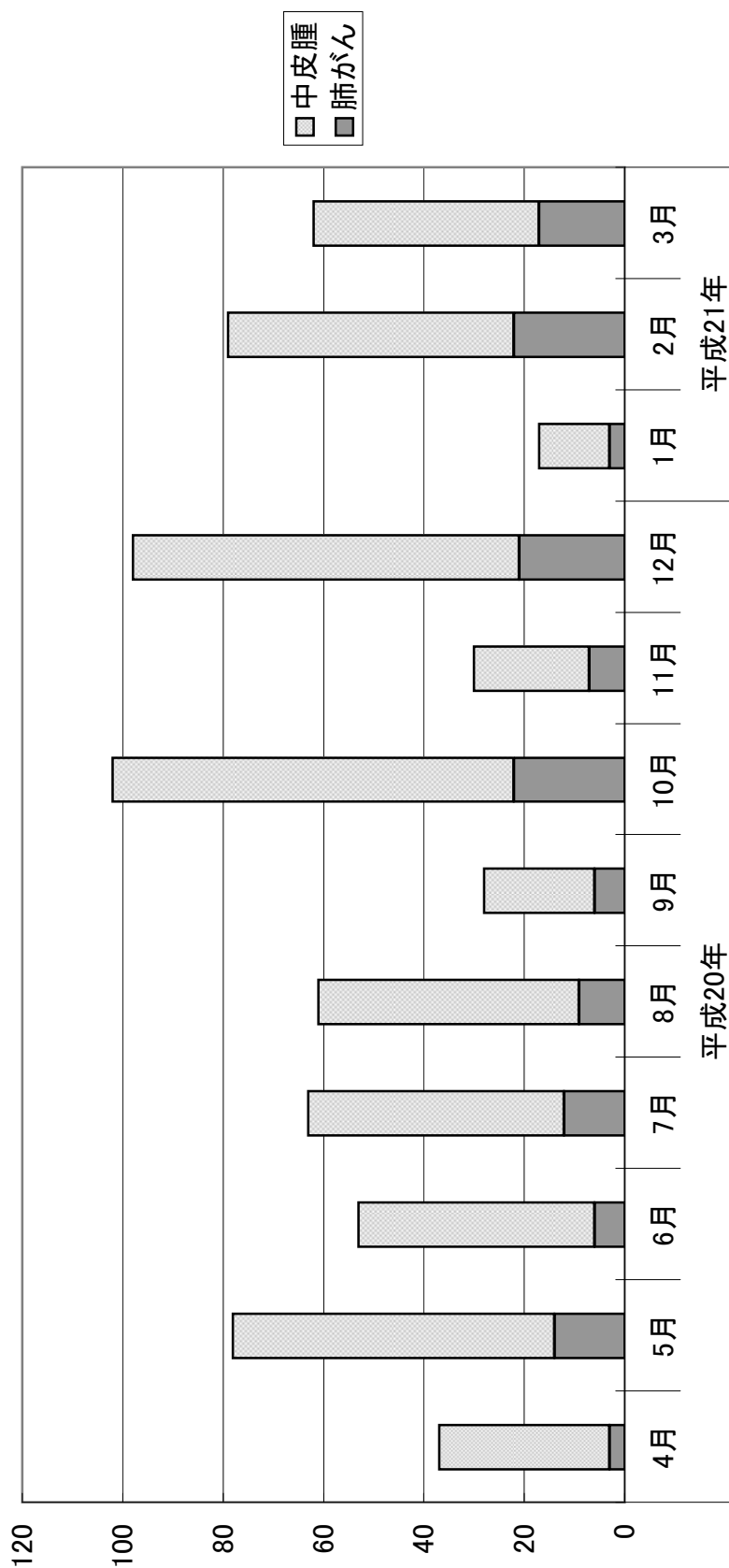


6-3 平成20年度 月別・申請疾病別 療養者に係る申請状況



	平成20年												平成21年		
	4月	5月	6月	7月	8月	9月	10月	11月	12月	1月	2月	3月			
中皮腫	77	61	64	64	58	56	63	41	43	50	49	63			
肺がん	33	26	31	21	33	16	19	16	23	20	19	12			
不明	4	3	4	2	5	3	4	2	2	2	1	2			
月計	114	90	99	87	96	75	86	59	68	72	69	77			
累計	114	204	303	390	486	561	647	706	774	846	915	992			

6-4 平成20年度 月別・認定疾病別 療養者に係る認定状況



	平成20年												平成21年		
	4月	5月	6月	7月	8月	9月	10月	11月	12月	1月	2月	3月	4月	5月	6月
中皮腫	34	64	47	51	52	22	80	23	77	14	57	45			
肺がん	3	14	6	12	9	6	22	7	21	3	22	17			
月計	37	78	53	63	61	28	102	30	98	17	79	62			
累計	37	115	168	231	292	320	422	452	550	567	646	708			

6-5 認定疾病別・性別・都道府県別 療養者に係る認定状況

1)平成20年度 認定疾病別・性別・都道府県別 療養者に係る認定状況  
申請書に記載の住所をもとに、都道府県別に集計。

(単位:件)

都道府県	中皮腫			肺がん			総計
	男	女	計	男	女	計	
北海道	15	4	19	8	0	8	27
青森県	0	0	0	1	0	1	1
岩手県	3	0	3	0	0	0	3
宮城県	12	4	16	6	0	6	22
秋田県	2	0	2	0	0	0	2
山形県	2	1	3	1	0	1	4
福島県	6	2	8	1	0	1	9
茨城県	10	3	13	3	0	3	16
栃木県	6	0	6	2	0	2	8
群馬県	2	4	6	1	0	1	7
埼玉県	33	4	37	11	0	11	48
千葉県	9	7	16	6	0	6	22
東京都	32	15	47	9	0	9	56
神奈川県	28	12	40	11	0	11	51
新潟県	4	0	4	5	0	5	9
富山県	6	0	6	1	0	1	7
石川県	2	0	2	1	0	1	3
福井県	2	0	2	1	0	1	3
山梨県	8	0	8	1	0	1	9
長野県	1	1	2	0	0	0	2
岐阜県	12	2	14	3	0	3	17
静岡県	32	10	42	6	0	6	48
愛知県	3	2	5	0	1	1	6
三重県	10	0	10	2	0	2	12
滋賀県	10	2	12	0	0	0	12
京都府	42	16	58	14	2	16	74
大阪府	42	22	64	14	1	15	79
兵庫県	5	3	8	0	1	1	9
奈良県	1	0	1	2	0	2	3
和歌山県	2	0	2	0	0	0	2
鳥取県	5	0	5	0	0	0	5
島根県	7	1	8	0	0	0	8
岡山県	15	2	17	7	0	7	24
広島県	11	2	13	3	0	3	16
山口県	1	0	1	2	0	2	3
徳島県	3	1	4	0	0	0	4
香川県	3	2	5	0	0	0	5
愛媛県	19	2	21	7	0	7	28
高知県	5	1	6	0	0	0	6
福岡県	2	1	3	3	0	3	6
佐賀県	4	3	7	4	0	4	11
長崎県	3	0	3	1	0	1	4
熊本県	5	1	6	0	0	0	6
大分県	8	2	10	0	0	0	10
宮崎県	1	0	1	0	0	0	1
鹿児島県	0	0	0	0	0	0	0
沖縄県	0	0	0	0	0	0	0
海外在住者	0	0	0	0	0	0	0
合計	434	132	566	137	5	142	708



2) 制度発足～平成20年度累計 認定疾病別・性別・都道府県別 療養者に係る認定状況  
申請書に記載の住所をもとに、都道府県別に集計。

(単位:件)

都道府県	中皮腫			肺がん			総計
	男	女	計	男	女	計	
北海道	41	15	56	20	0	20	76
青森県	7	1	8	3	0	3	11
岩手県	3	1	4	0	0	0	4
宮城県	27	9	36	16	0	16	52
秋田県	3	1	4	0	0	0	4
山形県	7	3	10	3	0	3	13
福島県	15	3	18	1	0	1	19
茨城県	32	5	37	6	0	6	43
栃木県	10	1	11	5	0	5	16
群馬県	13	7	20	4	0	4	24
埼玉県	96	17	113	25	1	26	139
千葉県	41	14	55	19	0	19	74
東京都	127	47	174	33	0	33	207
神奈川県	77	37	114	26	1	27	141
新潟県	20	2	22	9	0	9	31
富山県	16	6	22	1	0	1	23
石川県	9	0	9	2	0	2	11
福井県	5	1	6	4	0	4	10
山梨県	10	1	11	2	0	2	13
長野県	7	4	11	3	0	3	14
岐阜県	25	6	31	7	0	7	38
静岡県	54	18	72	13	1	14	86
愛知県	48	10	58	3	1	4	62
三重県	20	4	24	3	0	3	27
滋賀県	21	7	28	4	0	4	32
京都府	55	19	74	16	2	18	92
大阪府	126	56	182	53	2	55	237
兵庫県	103	50	153	28	3	31	184
奈良県	17	5	22	9	1	10	32
和歌山県	8	1	9	3	1	4	13
鳥取県	9	1	10	0	0	0	10
島根県	8	1	9	2	0	2	11
岡山県	36	5	41	17	0	17	58
広島県	30	7	37	14	0	14	51
山口県	16	1	17	10	1	11	28
徳島県	8	2	10	1	0	1	11
香川県	8	7	15	5	0	5	20
愛媛県	26	4	30	8	0	8	38
高知県	8	2	10	0	0	0	10
福岡県	38	16	54	18	0	18	72
佐賀県	9	5	14	5	0	5	19
長崎県	14	2	16	6	1	7	23
熊本県	11	4	15	4	1	5	20
大分県	17	4	21	0	0	0	21
宮崎県	7	0	7	3	0	3	10
鹿児島県	11	4	15	0	0	0	15
沖縄県	1	2	3	1	0	1	4
海外在住者	0	0	0	0	0	0	0
合計	1,300	418	1,718	415	16	431	2,149

6-6 認定疾病別・性別・年齢階層別 療養者に係る認定状況

1) 平成20年度 認定疾病別・性別・年齢階層別 療養者に係る認定状況

(平成20年4月1日～平成21年3月31日)

(単位:件)

年齢階層(歳)	中皮腫			肺がん			合計
	男	女	計	男	女	計	
20～29	0	1	1	0	0	0	1
	0.0%	0.2%	0.2%	0.0%	0.0%	0.0%	0.1%
30～39	2	1	3	0	0	0	3
	0.4%	0.2%	0.5%	0.0%	0.0%	0.0%	0.4%
40～49	22	9	31	0	0	0	31
	3.9%	1.6%	5.5%	0.0%	0.0%	0.0%	4.4%
50～59	62	23	85	11	1	12	97
	11.0%	4.1%	15.0%	7.7%	0.7%	8.5%	13.7%
60～69	163	41	204	43	0	43	247
	28.8%	7.2%	36.0%	30.3%	0.0%	30.3%	34.9%
70～79	149	38	187	73	4	77	264
	26.3%	6.7%	33.0%	51.4%	2.8%	54.2%	37.3%
80～89	35	18	53	9	0	9	62
	6.2%	3.2%	9.4%	6.3%	0.0%	6.3%	8.8%
90～	1	1	2	1	0	1	3
	0.2%	0.2%	0.4%	0.7%	0.0%	0.7%	0.4%
計	434	132	566	137	5	142	708
	76.7%	23.3%	100.0%	96.5%	3.5%	100.0%	100.0%

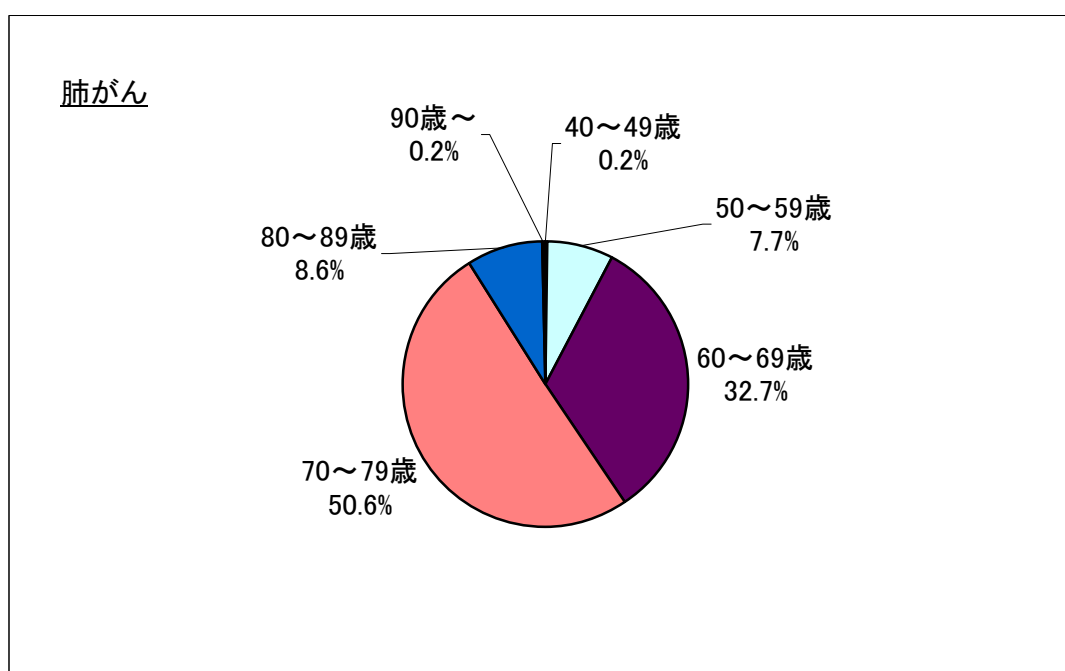
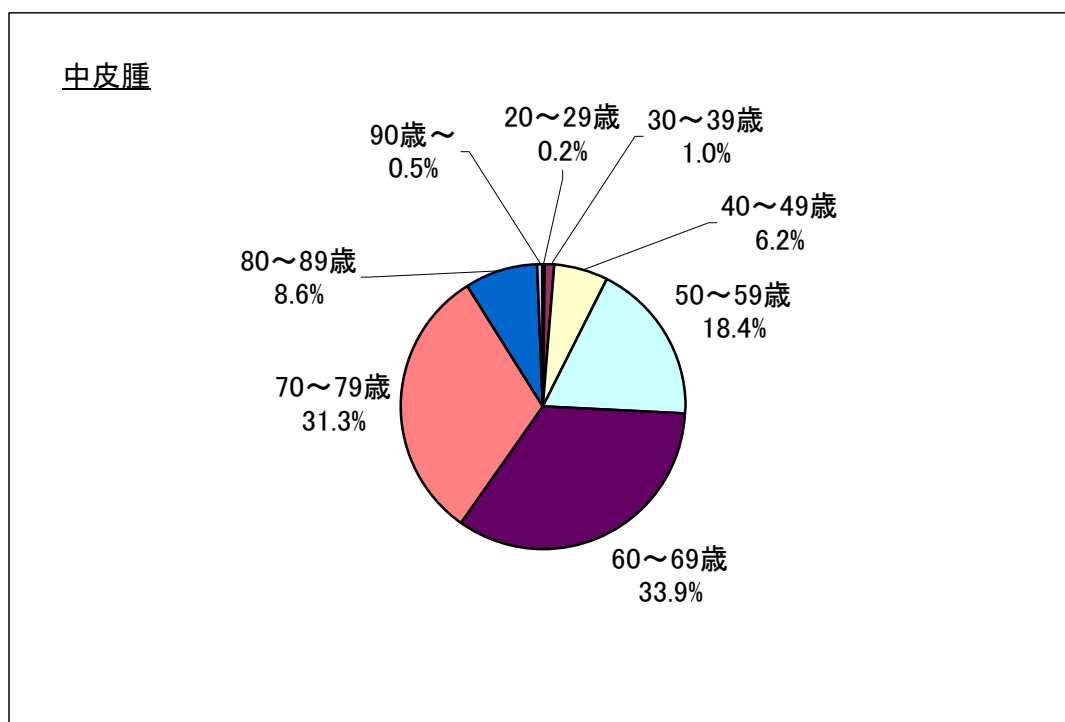
2) 制度発足～平成20年度累計 認定疾病別・性別・年齢階層別 療養者に係る認定状況

(制度発足～平成21年3月31日)

(単位:件)

年齢階層(歳)	中皮腫			肺がん			合計
	男	女	計	男	女	計	
20～29	0	4	4	0	0	0	4
	0.0%	0.2%	0.2%	0.0%	0.0%	0.0%	0.2%
30～39	13	5	18	0	0	0	18
	0.8%	0.3%	1.0%	0.0%	0.0%	0.0%	0.8%
40～49	72	34	106	1	0	1	107
	4.2%	2.0%	6.2%	0.2%	0.0%	0.2%	5.0%
50～59	241	75	316	32	1	33	349
	14.0%	4.4%	18.4%	7.4%	0.2%	7.7%	16.2%
60～69	464	118	582	137	4	141	723
	27.0%	6.9%	33.9%	31.8%	0.9%	32.7%	33.6%
70～79	406	131	537	208	10	218	755
	23.6%	7.6%	31.3%	48.3%	2.3%	50.6%	35.1%
80～89	101	46	147	36	1	37	184
	5.9%	2.7%	8.6%	8.4%	0.2%	8.6%	8.6%
90～	3	5	8	1	0	1	9
	0.2%	0.3%	0.5%	0.2%	0.0%	0.2%	0.4%
計	1,300	418	1,718	415	16	431	2,149
	75.7%	24.3%	100.0%	96.3%	3.7%	100.0%	100.0%

3) 制度発足～平成20年度累計 認定疾病別・年齢階層別 療養者認定状況グラフ



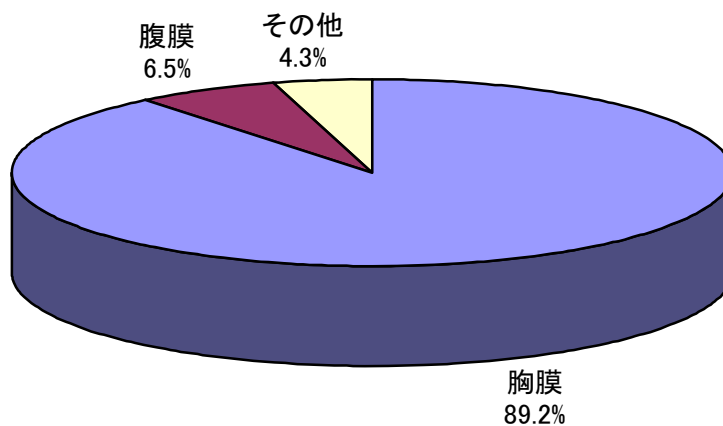
6-7 制度発足～平成20年度累計 中皮腫部位別・性別 療養者に係る認定状況

(単位:件)

	男	女	計
胸膜	1,174	358	1,532
	68.3%	20.8%	89.2%
腹膜	73	39	112
	4.2%	2.3%	6.5%
その他	53	21	74
	3.1%	1.2%	4.3%
計	1,300	418	1,718
	75.7%	24.3%	100.0%

注1) 認定申請時に提出された診断書に記載のあった部位を集計したものである。

注2) 「その他」は、心膜、精巣鞘膜若しくは部位が複数のもの(胸膜と腹膜、胸膜と心膜)又は申請疾病が肺がんのもの。

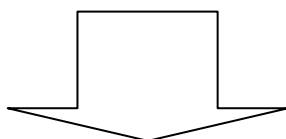


7 施行前死亡者に係る認定等

7-1 施行前死亡者に係る請求及び認定等件数フロー図

1) 平成20年度 認定等の件数

平成20年度施行前死亡者に 係る認定等請求書受付件数 962件	平成19年度までの受付分 129件	
	医学的判定に 進んでいるもの (注1) 69件	書類整備中 (注2) 60件
平成20年度 要処理件数 計 1,091件		



【平成20年度末現在】

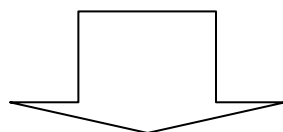
手続終結件数 594件			処理中497件	
認定 486件	不認定 81件	取下げ 27件	医学的判定 に進んで いるもの 39件	書類整備中 458件

注1) 医学的判定に進んでいるもの: 環境大臣に医学的事項の判定の申出を行なっているもの。

注2) 書類整備中: 年度末受付、資料確認中等のもの。

2) 制度発足～平成20年度累計 認定等の件数

累計 施行前死亡者に係る認定等請求書受付件数 3,495件
-------------------------------



【平成20年度末現在】

手続終結件数 2,998件			処理中497件	
認定 2,396件	不認定 333件	取下げ 269件	医学的判定 に進んで いるもの 39件	書類整備中 458件

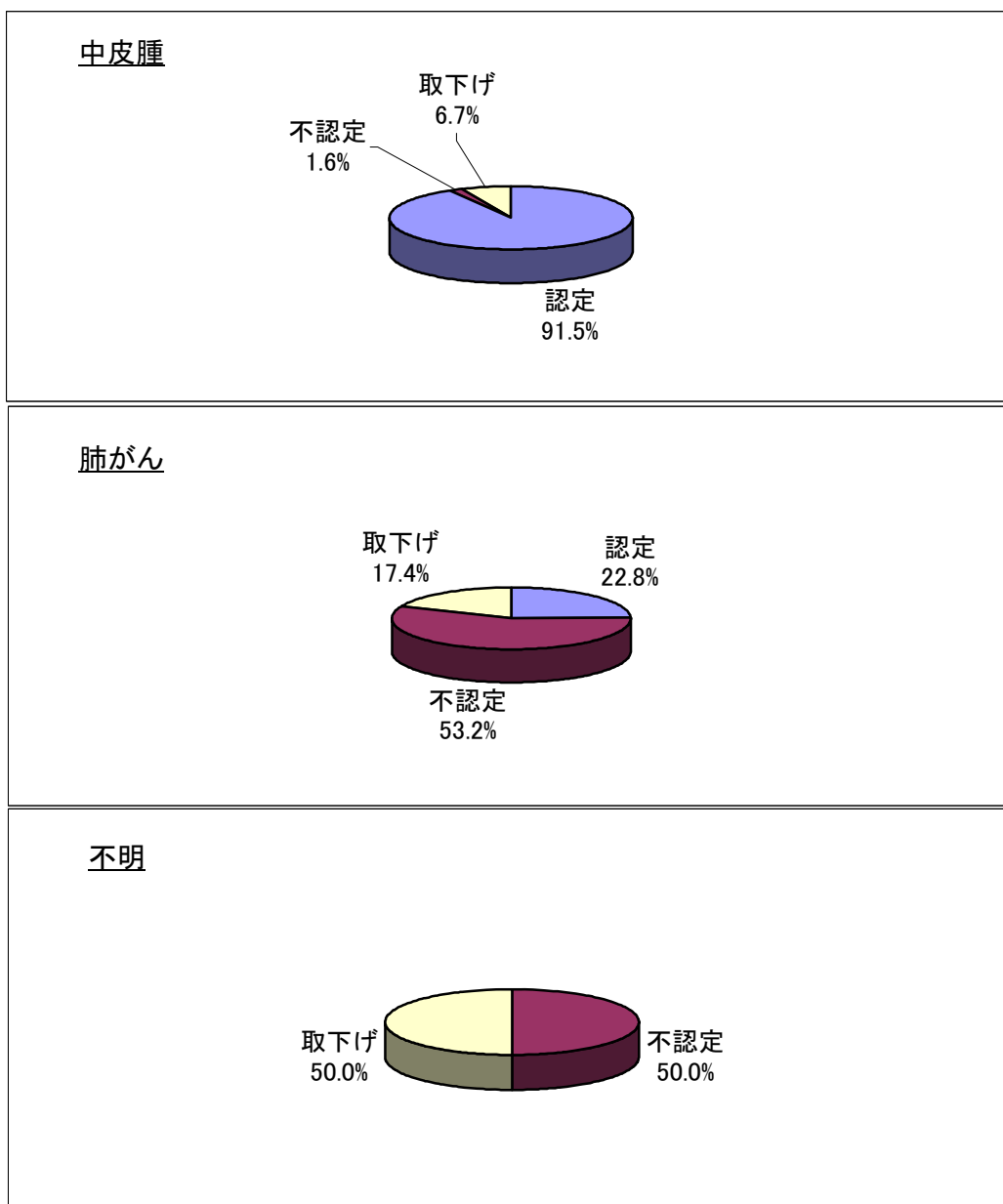
7-2 制度発足～平成20年度累計 疾病別 施行前死亡者に係る認定等の状況

(単位:件)

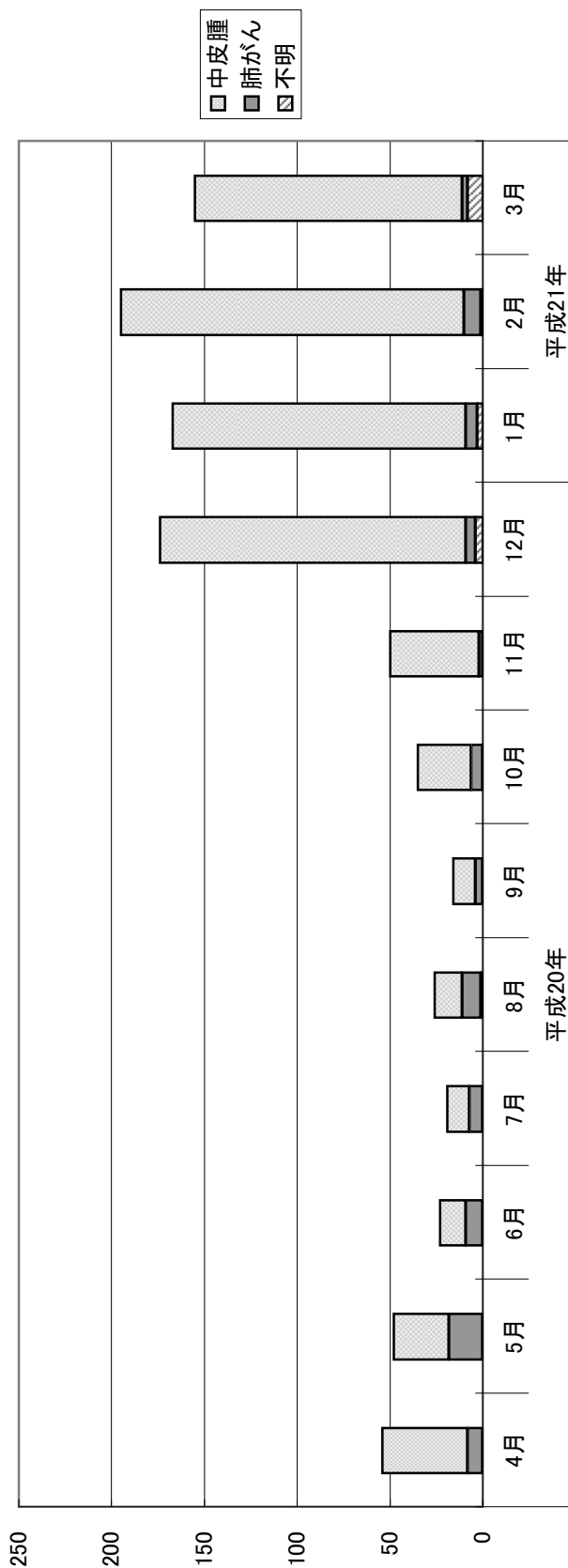
	中皮腫	肺がん	不明	計
認定	2,275	121	-	2,396
不認定	41	282	10	333
取下げ * 1	167	92	10	269
計	2,483	495	20	2,998

(注)本表の疾病区分は認定された疾病によるものである。

\* 1 主な理由: 労災保険等支給、優先順位請求者が別に存在する、  
医学的資料が整わない。



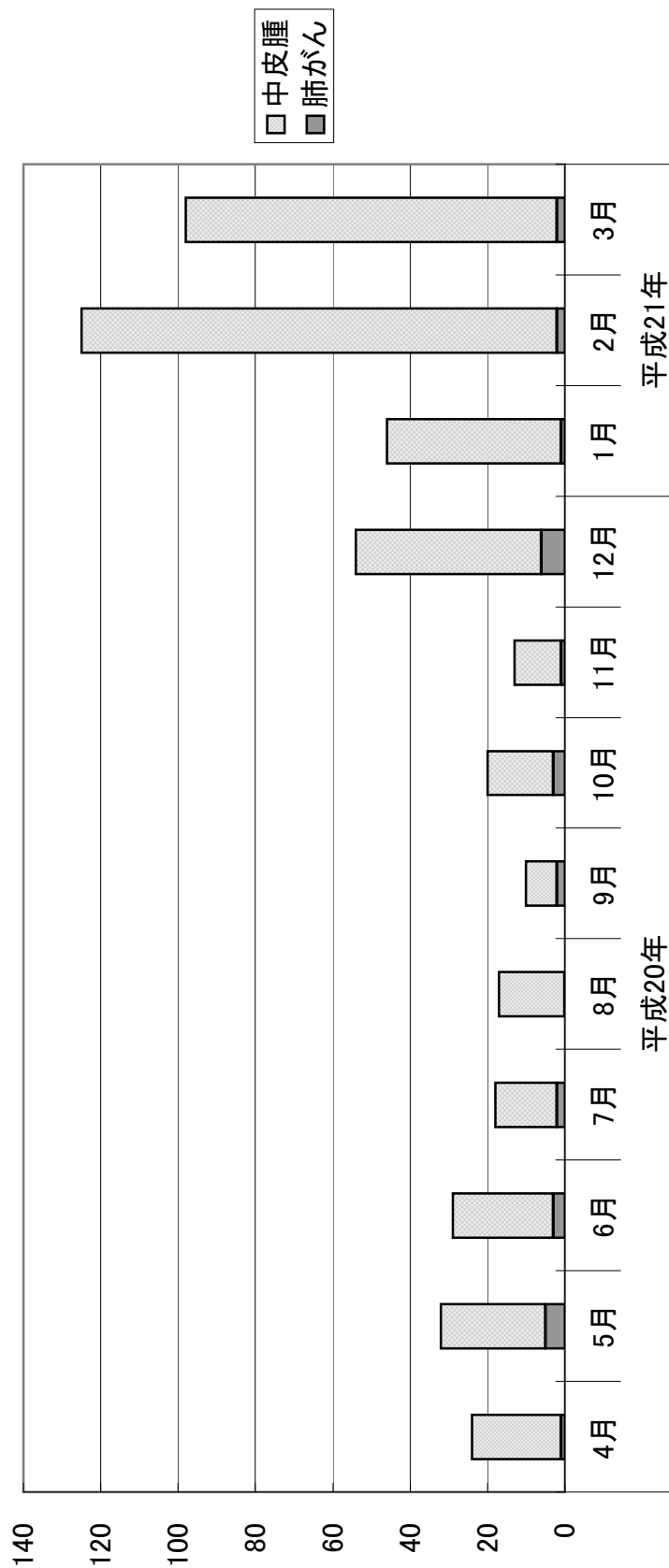
7-3 平成20年度 月別・請求疾病別 施行前死亡者に係る請求状況



	平成20年												平成21年		
	4月	5月	6月	7月	8月	9月	10月	11月	12月	1月	2月	3月	4月	5月	6月
中皮腫	46	30	14	12	15	12	29	48	165	158	185	144			
肺がん	8	18	9	7	10	4	6	2	5	6	9	3			
不明	0	0	0	0	1	0	0	0	4	3	1	8			
月計	54	48	23	19	26	16	35	50	174	167	195	155			
累計	54	102	125	144	170	186	221	271	445	612	807	962			
					(2)	(4)	(14)	(52)	(207)	(351)	(528)	(660)			

※( ) 書の数値は、機構が平成20年6月より行った周知事業により請求されたと見られる件数で、上段の数値の内数である。以下同様。

7-4 平成20年度 月別・認定疾病別 施行前死亡者に係る認定状況



	平成20年度												平成21年		
	4月	5月	6月	7月	8月	9月	10月	11月	12月	1月	2月	3月			
中皮腫	23	27	26	16	17	8	17	12	48	45	123	96			
肺がん	1	5	3	2	0	2	3	1	6	1	2	2			
月計	24	32	29	18	17	10	20	13	54	46	125	98			
累計	24	56	85	103	120	130	150	163	217	263	388	486			
						(1)	(4)	(14)	(49)	(85)	(197)	(285)			



7-5 認定疾病別・性別・都道府県別 施行前死亡者に係る認定状況

1)平成20年度 認定疾病別・性別・都道府県別 認定状況

請求書に記載の住所をもとに、都道府県別に集計。

(単位:件)

都道府県	中皮腫			肺がん			合計
	男	女	計	男	女	計	
北海道	10	7	17	0	0	0	17
青森県	1	1	2	0	0	0	2
岩手県	1	1	2	0	0	0	2
宮城県	5	3	8	0	0	0	8
秋田県	5	2	7	0	0	0	7
山形県	5	0	5	0	0	0	5
福島県	3	3	6	0	0	0	6
茨城県	7	9	16	0	0	0	16
栃木県	11	1	12	1	0	1	13
群馬県	11	1	12	0	0	0	12
埼玉県	13	5	18	6	0	6	24
千葉県	9	6	15	0	0	0	15
東京都	33	14	47	1	0	1	48
神奈川県	21	14	35	1	0	1	36
新潟県	11	1	12	1	0	1	13
富山県	11	1	12	1	0	1	13
石川県	2	1	3	0	0	0	3
福井県	1	0	1	0	0	0	1
山梨県	3	0	3	0	0	0	3
長野県	2	2	4	0	0	0	4
岐阜県	9	3	12	0	0	0	12
静岡県	9	5	14	1	0	1	15
愛知県	7	7	14	0	0	0	14
三重県	4	0	4	0	0	0	4
滋賀県	5	3	8	0	0	0	8
京都府	1	2	3	0	0	0	3
大阪府	23	2	25	7	0	7	32
兵庫県	14	8	22	3	0	3	25
奈良県	3	0	3	1	0	1	4
和歌山県	9	2	11	0	0	0	11
鳥取県	1	0	1	1	0	1	2
島根県	3	0	3	1	0	1	4
岡山県	11	4	15	0	0	0	15
広島県	7	3	10	2	0	2	12
山口県	2	0	2	1	0	1	3
徳島県	3	3	6	0	0	0	6
香川県	1	1	2	0	0	0	2
愛媛県	6	0	6	0	0	0	6
高知県	6	0	6	0	0	0	6
福岡県	9	2	11	0	0	0	11
佐賀県	0	1	1	0	0	0	1
長崎県	6	4	10	0	0	0	10
熊本県	2	1	3	0	0	0	3
大分県	3	2	5	0	0	0	5
宮崎県	5	3	8	0	0	0	8
鹿児島県	5	0	5	0	0	0	5
沖縄県	8	3	11	0	0	0	11
海外在住者	0	0	0	0	0	0	0
計	327	131	458	28	0	28	486

2)制度発足～平成20年度累計 認定疾病別・性別・都道府県別 認定状況

請求書に記載の住所をもとに、県別に集計。

(単位:件)

都道府県	中皮腫			肺がん			合計
	男	女	計	男	女	計	
北海道	62	20	82	3	0	3	85
青森県	10	3	13	0	0	0	13
岩手県	10	1	11	1	0	1	12
宮城県	19	9	28	1	0	1	29
秋田県	21	5	26	0	0	0	26
山形県	13	0	13	2	0	2	15
福島県	13	10	23	2	0	2	25
茨城県	31	16	47	0	0	0	47
栃木県	23	4	27	2	0	2	29
群馬県	41	3	44	1	0	1	45
埼玉県	92	26	118	15	0	15	133
千葉県	55	26	81	5	0	5	86
東京都	162	58	220	4	0	4	224
神奈川県	105	47	152	12	0	12	164
新潟県	37	8	45	2	0	2	47
富山県	27	8	35	5	0	5	40
石川県	11	5	16	0	0	0	16
福井県	7	0	7	0	0	0	7
山梨県	9	2	11	1	0	1	12
長野県	9	6	15	0	0	0	15
岐阜県	20	7	27	0	0	0	27
静岡県	43	14	57	2	0	2	59
愛知県	61	21	82	2	0	2	84
三重県	15	5	20	0	0	0	20
滋賀県	17	7	24	1	0	1	25
京都府	31	11	42	1	0	1	43
大阪府	185	68	253	24	0	24	277
兵庫県	174	90	264	10	0	10	274
奈良県	31	13	44	2	0	2	46
和歌山県	21	3	24	0	0	0	24
鳥取県	5	2	7	3	0	3	10
島根県	3	2	5	1	0	1	6
岡山県	32	15	47	1	0	1	48
広島県	43	16	59	5	0	5	64
山口県	20	8	28	3	0	3	31
徳島県	6	5	11	0	0	0	11
香川県	13	7	20	0	0	0	20
愛媛県	20	2	22	2	0	2	24
高知県	19	3	22	0	0	0	22
福岡県	57	14	71	3	1	4	75
佐賀県	13	7	20	0	0	0	20
長崎県	18	9	27	0	1	1	28
熊本県	11	2	13	0	0	0	13
大分県	12	4	16	1	0	1	17
宮崎県	13	6	19	1	0	1	20
鹿児島県	18	2	20	0	0	0	20
沖縄県	11	5	16	1	0	1	17
海外在住者	1	0	1	0	0	0	1
計	1,670	605	2,275	119	2	121	2,396

7-6 認定疾病別・性別・年齢階層別 施行前死亡者に係る認定状況

1) 平成20年度 認定疾病別・性別・年齢階層別 施行前死亡者に係る認定状況

(単位:件)

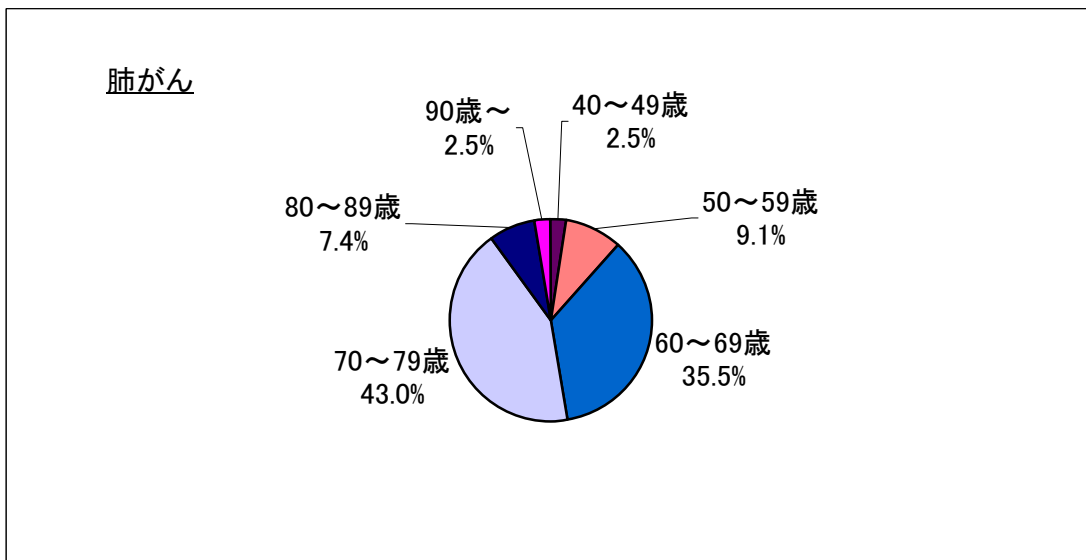
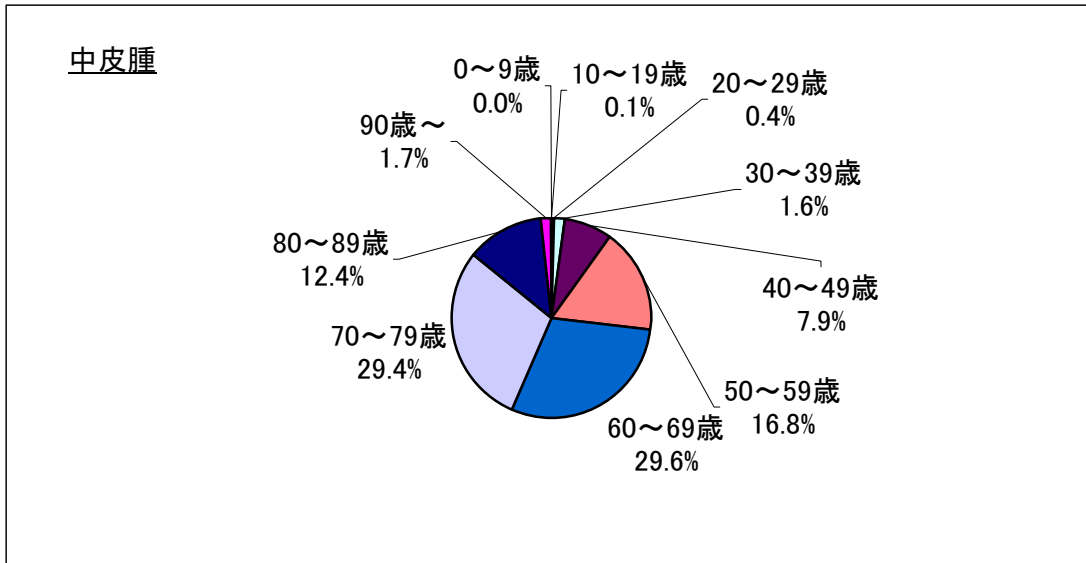
死亡年齢階層(歳)	中皮腫			肺がん			合計
	男	女	計	男	女	計	
0~9	1 0.2%	0 0.0%	1 0.2%	0 0.0%	0 0.0%	0 0.0%	1 0.2%
10~19	0 0.0%	1 0.2%	1 0.2%	0 0.0%	0 0.0%	0 0.0%	1 0.2%
20~29	1 0.2%	0 0.0%	1 0.2%	0 0.0%	0 0.0%	0 0.0%	1 0.2%
30~39	3 0.7%	3 0.7%	6 1.3%	0 0.0%	0 0.0%	0 0.0%	6 1.2%
40~49	13 2.8%	7 1.5%	20 4.4%	0 0.0%	0 0.0%	0 0.0%	20 4.1%
50~59	41 9.0%	16 3.5%	57 12.4%	4 14.3%	0 0.0%	4 14.3%	61 12.6%
60~69	75 16.4%	28 6.1%	103 22.5%	13 46.4%	0 0.0%	13 46.4%	116 23.9%
70~79	112 24.5%	42 9.2%	154 33.6%	9 32.1%	0 0.0%	9 32.1%	163 33.5%
80~89	73 15.9%	23 5.0%	96 21.0%	2 7.1%	0 0.0%	2 7.1%	98 20.2%
90~	8 1.7%	11 2.4%	19 4.1%	0 0.0%	0 0.0%	0 0.0%	19 3.9%
計	327 71.4%	131 28.6%	458 100.0%	28 100.0%	0 0.0%	28 100.0%	486 100.0%

2) 制度発足～平成20年度累計 認定疾病別・性別・年齢階層別 施行前死亡者に係る認定状況

(単位:件)

死亡年齢階層(歳)	中皮腫			肺がん			合計
	男	女	計	男	女	計	
0~9	1 0.0%	0 0.0%	1 0.0%	0 0.0%	0 0.0%	0 0.0%	1 0.0%
10~19	2 0.1%	1 0.0%	3 0.1%	0 0.0%	0 0.0%	0 0.0%	3 0.1%
20~29	5 0.2%	4 0.2%	9 0.4%	0 0.0%	0 0.0%	0 0.0%	9 0.4%
30~39	22 1.0%	14 0.6%	36 1.6%	0 0.0%	0 0.0%	0 0.0%	36 1.5%
40~49	135 5.9%	44 1.9%	179 7.9%	3 2.5%	0 0.0%	3 2.5%	182 7.6%
50~59	294 12.9%	89 3.9%	383 16.8%	11 9.1%	0 0.0%	11 9.1%	394 16.4%
60~69	515 22.6%	158 6.9%	673 29.6%	43 35.5%	0 0.0%	43 35.5%	716 29.9%
70~79	481 21.1%	188 8.3%	669 29.4%	52 43.0%	0 0.0%	52 43.0%	721 30.1%
80~89	197 8.7%	86 3.8%	283 12.4%	8 6.6%	1 0.8%	9 7.4%	292 12.2%
90~	18 0.8%	21 0.9%	39 1.7%	2 1.7%	1 0.8%	3 2.5%	42 1.8%
計	1,670 73.4%	605 26.6%	2,275 100.0%	119 98.3%	2 1.7%	121 100.0%	2,396 100.0%

3) 制度発足～平成20年度累計 認定疾病別・性別・年齢階層別 施行前死亡者に係る  
認定状況グラフ



7-7 認定疾病別・性別・死亡年別 施行前死亡者に係る認定状況

1)平成20年度 認定疾病別・性別・死亡年別 施行前死亡者に係る認定状況

(単位:件)

死亡年	中皮腫			肺がん			合計
	男	女	計	男	女	計	
昭和48年(1973年)	0	0	0	0	0	0	0
昭和49年(1974年)	0	0	0	0	0	0	0
昭和51年(1976年)	1	0	1	0	0	0	1
昭和53年(1978年)	1	1	2	0	0	0	2
昭和54年(1979年)	0	0	0	0	0	0	0
昭和55年(1980年)	1	1	2	0	0	0	2
昭和56年(1981年)	0	0	0	0	0	0	0
昭和57年(1982年)	1	0	1	0	0	0	1
昭和58年(1983年)	0	0	0	0	0	0	0
昭和59年(1984年)	0	1	1	0	0	0	1
昭和60年(1985年)	0	1	1	0	0	0	1
昭和61年(1986年)	0	1	1	0	0	0	1
昭和62年(1987年)	5	0	5	1	0	1	6
昭和63年(1988年)	2	1	3	0	0	0	3
平成元年(1989年)	4	1	5	0	0	0	5
平成2年(1990年)	1	0	1	1	0	1	2
平成3年(1991年)	2	0	2	2	0	2	4
平成4年(1992年)	3	2	5	0	0	0	5
平成5年(1993年)	3	3	6	0	0	0	6
平成6年(1994年)	3	1	4	0	0	0	4
平成7年(1995年)	7	1	8	1	0	1	9
平成8年(1996年)	5	1	6	0	0	0	6
平成9年(1997年)	7	4	11	1	0	1	12
平成10年(1998年)	9	2	11	0	0	0	11
平成11年(1999年)	17	4	21	4	0	4	25
平成12年(2000年)	14	8	22	1	0	1	23
平成13年(2001年)	19	6	25	3	0	3	28
平成14年(2002年)	23	15	38	4	0	4	42
平成15年(2003年)	50	24	74	3	0	3	77
平成16年(2004年)	73	26	99	3	0	3	102
平成17年(2005年)	67	24	91	4	0	4	95
平成18年(2006年)	9	3	12	0	0	0	12
計	327	131	458	28	0	28	486

注)平成18年は、1月1日～3月26日(救済法施行日の前日)の間の死亡者。

2) 制度発足～平成20年度累計 認定疾病別・性別・死亡年別 施行前死亡者に係る認定状況

(単位:件)

死亡年	中皮腫			肺がん			合計
	男	女	計	男	女	計	
昭和48年(1973年)	1	0	1	0	0	0	1
昭和49年(1974年)	0	1	1	1	0	1	2
昭和51年(1976年)	2	0	2	0	0	0	2
昭和53年(1978年)	2	1	3	0	0	0	3
昭和54年(1979年)	3	0	3	0	0	0	3
昭和55年(1980年)	2	1	3	0	0	0	3
昭和56年(1981年)	1	1	2	0	0	0	2
昭和57年(1982年)	4	3	7	0	0	0	7
昭和58年(1983年)	5	0	5	0	0	0	5
昭和59年(1984年)	3	1	4	0	0	0	4
昭和60年(1985年)	3	1	4	0	0	0	4
昭和61年(1986年)	6	4	10	1	0	1	11
昭和62年(1987年)	12	3	15	2	0	2	17
昭和63年(1988年)	12	9	21	0	0	0	21
平成元年(1989年)	15	9	24	2	1	3	27
平成2年(1990年)	16	4	20	1	0	1	21
平成3年(1991年)	14	9	23	6	0	6	29
平成4年(1992年)	20	8	28	2	0	2	30
平成5年(1993年)	27	11	38	1	0	1	39
平成6年(1994年)	32	6	38	0	0	0	38
平成7年(1995年)	37	15	52	2	0	2	54
平成8年(1996年)	54	20	74	4	0	4	78
平成9年(1997年)	71	21	92	7	0	7	99
平成10年(1998年)	54	19	73	2	0	2	75
平成11年(1999年)	86	31	117	12	0	12	129
平成12年(2000年)	87	31	118	3	0	3	121
平成13年(2001年)	121	38	159	7	0	7	166
平成14年(2002年)	176	52	228	10	0	10	238
平成15年(2003年)	196	87	283	16	0	16	299
平成16年(2004年)	266	88	354	15	0	15	369
平成17年(2005年)	270	107	377	23	1	24	401
平成18年(2006年)	72	24	96	2	0	2	98
計	1,670	605	2,275	119	2	121	2,396

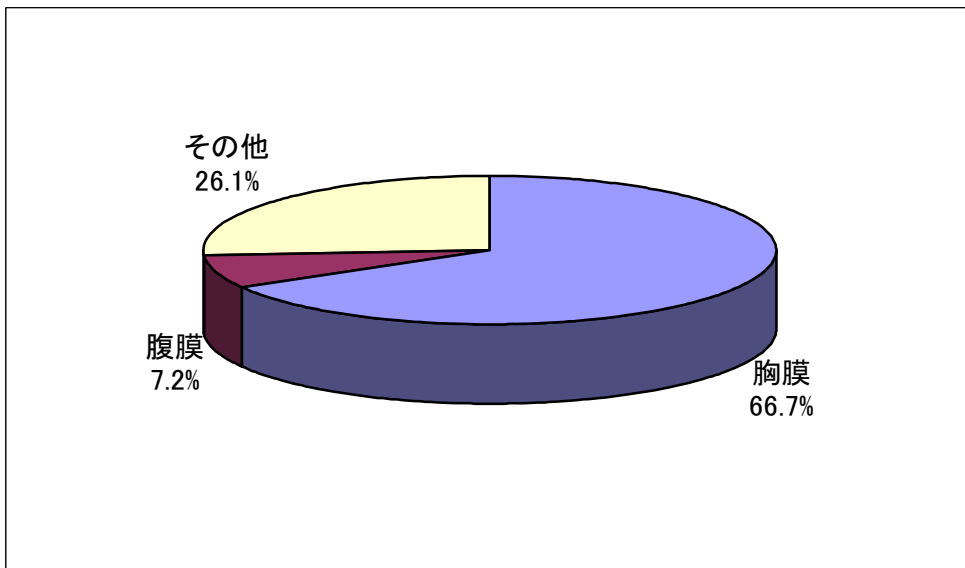
注)平成18年は、1月1日～3月26日(救済法施行日の前日)の間の死亡者。

7-8 制度発足～平成20年度累計 中皮腫部位別 施行前死亡者に係る認定状況

	認定件数
胸膜	1,518
腹膜	164
その他	593
計	2,275

注1)内訳は、死亡診断書に記載のあった部位を集計したものである。

注2)その他は、心膜、精巣鞘膜若しくは部位が複数なもの(胸膜と腹膜、胸膜と心膜)又は不明のもの。

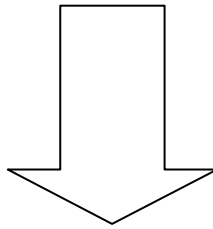


## 8 未申請死亡者に係る認定等

### 8-1 未申請死亡者に係る請求及び認定等件数 フロー図

平成20年度 認定等の件数 (平成20年12月1日改正法施行～)

平成20年度 未申請死亡者に係る受付件数 120件
------------------------------



【平成20年度末現在】

手続終結件数 9件		処理中 111件	
認定 7件	取下げ 2件	医学的判定に 進んでいるもの (注1) 47件	書類整備中 (注2) 64件

注1) 医学的判定に進んでいるもの: 環境大臣に医学的事項の判定の申出を行なっているもの。  
注2) 書類整備中: 年度末受付、資料確認中等のもの。

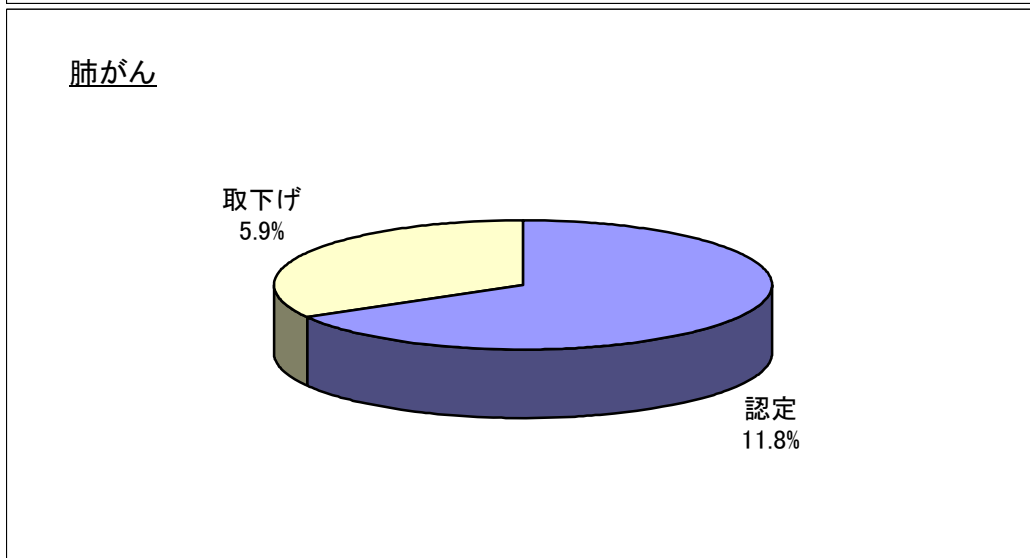
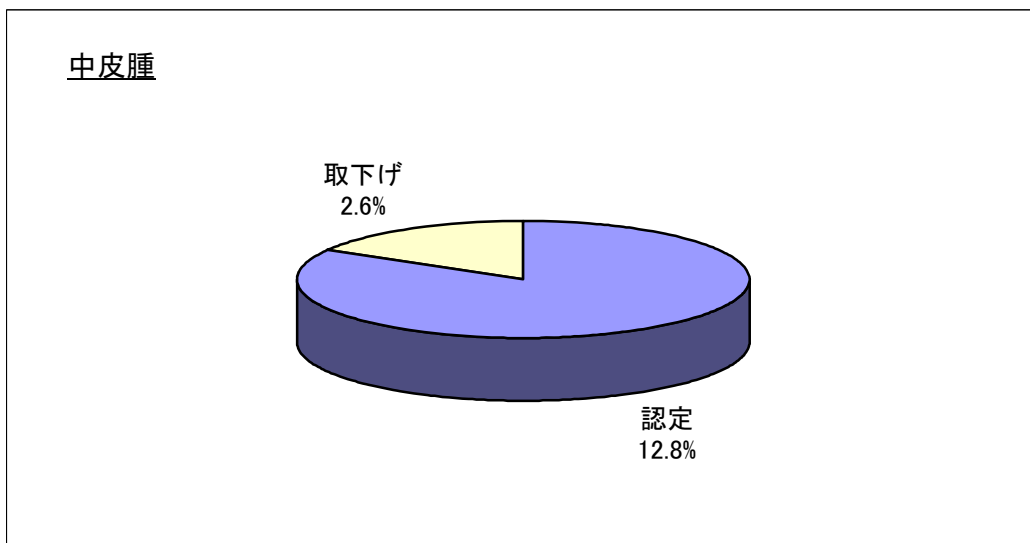


8-2 平成20年度 認定疾病別 未申請死亡者に係る認定等の状況  
 (平成20年12月1日改正法施行～平成21年3月31日の累計)  
 (単位:件)

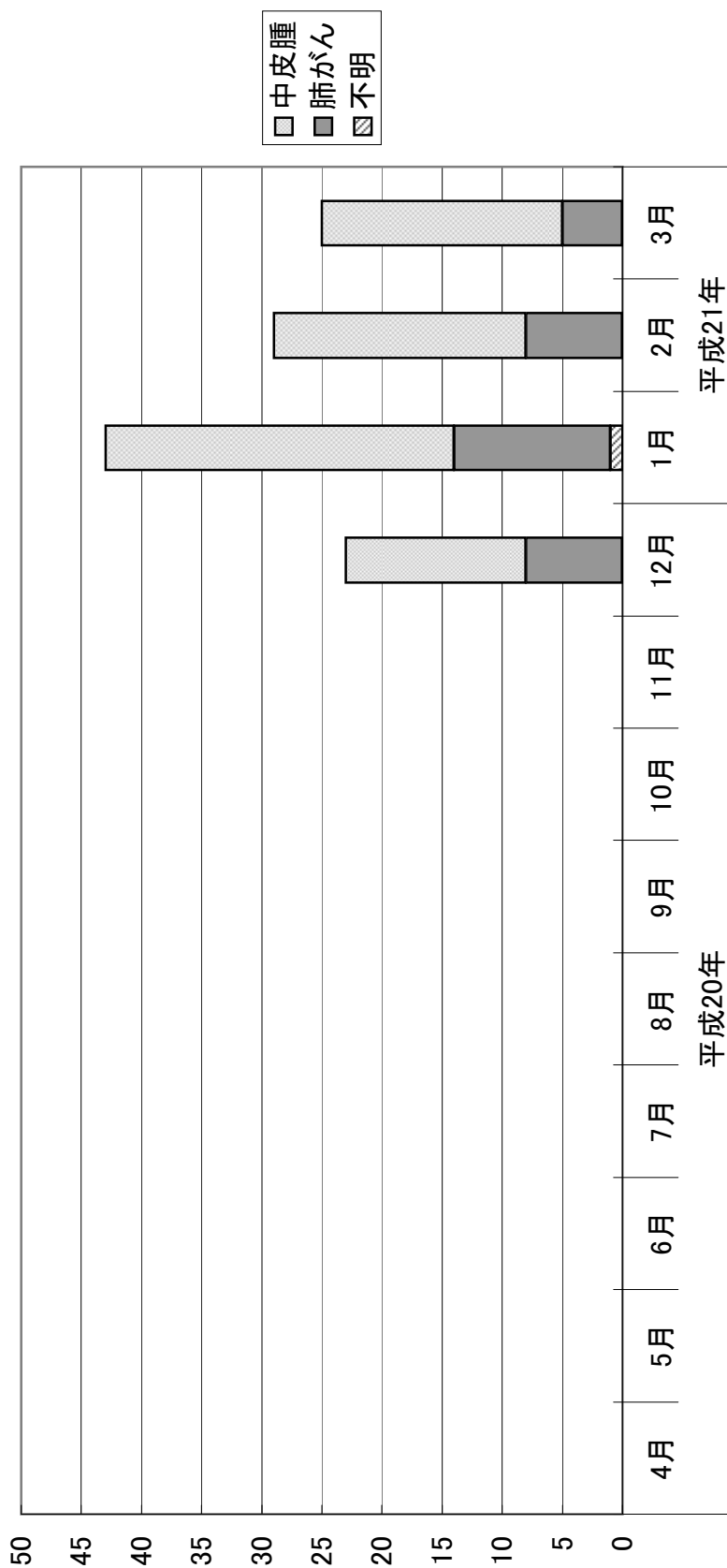
	中皮腫	肺がん	不明	計
認定	5	2	-	7
不認定	0	0	0	0
取下げ *1	1	1	0	2
計	6	3	0	9

(注)本表の疾病区分は認定された疾病によるものである。

\*1 主な理由:労災保険等支給、医学的資料が整わない。

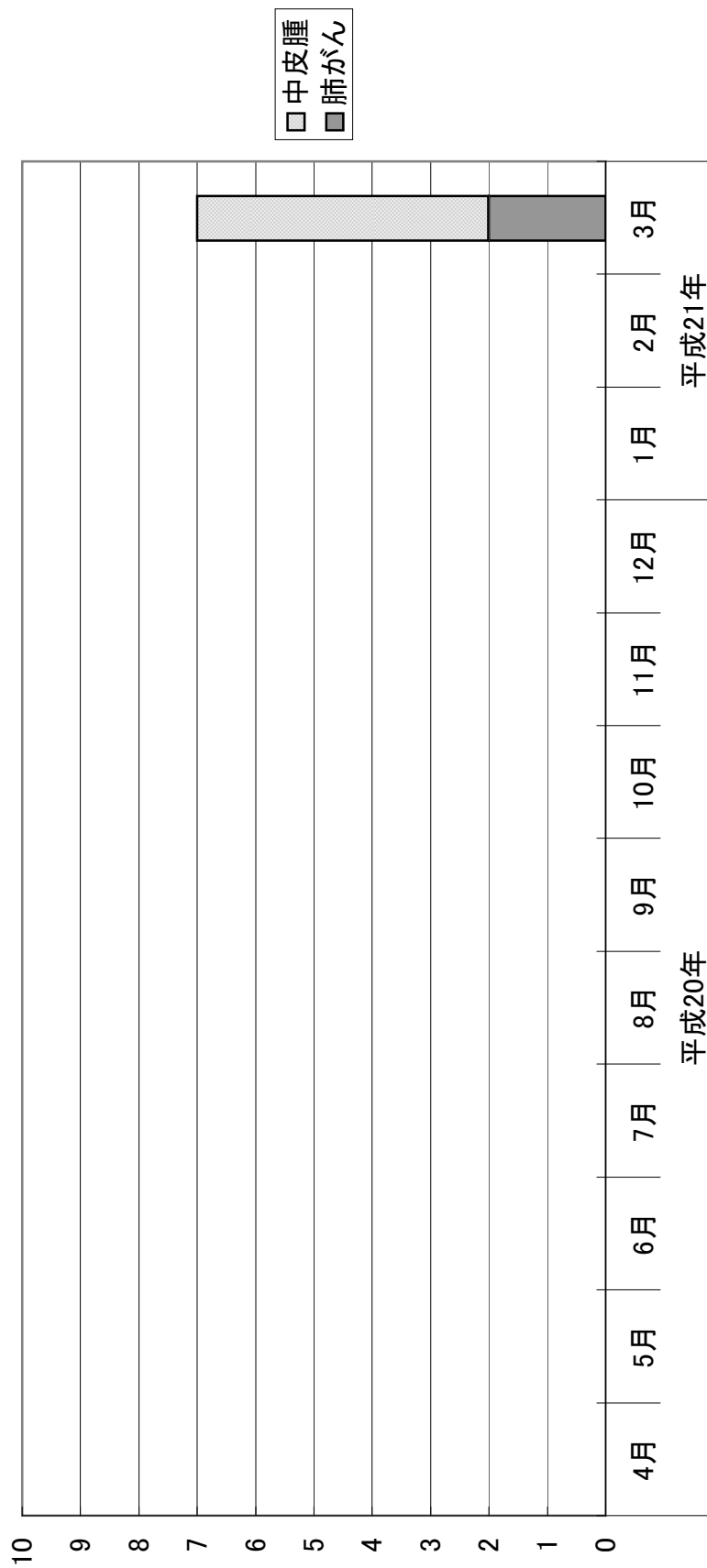


8-3 平成20年度 月別・請求疾病別 未申請死亡者に係る請求状況



	4月	5月	6月	7月	8月	9月	10月	11月	12月	1月	2月	3月
中皮腫	-	-	-	-	-	-	-	-	15	29	21	20
肺がん	-	-	-	-	-	-	-	-	8	13	8	5
不明	-	-	-	-	-	-	-	-	0	1	0	0
月計	-	-	-	-	-	-	-	-	23	43	29	25
累計	-	-	-	-	-	-	-	-	23	66	95	120

8-4 平成20年度 月別・認定疾病別 未申請死亡者に係る認定状況



	平成20年												平成21年		
	4月	5月	6月	7月	8月	9月	10月	11月	12月	1月	2月	3月			
中皮腫	-	-	-	-	-	-	-	-	-	-	-	-			
肺がん	-	-	-	-	-	-	-	-	-	-	-	-			
月計	-	-	-	-	-	-	-	-	-	-	-	-			
累計	-	-	-	-	-	-	-	-	-	-	-	-			

## 9 救済給付

### 9-1 医療費等給付の説明

#### ●医療費の償還払い

「石綿健康被害医療手帳」の交付前であったなどの理由で、被認定者が自己負担した医療費について、後から機構に請求することによって支払われること。

主として、療養開始日(その日が認定申請日の3年より前の日であった場合は、認定申請日の3年前の日)から認定までの間の医療費の支払い。

#### ●医療費の現物給付

被認定者が、保険医療機関等で「石綿健康被害医療手帳」を提示することにより、支払が免除される。免除された医療費の自己負担分は、保険医療機関等から審査支払機関(社会保険診療報酬支払基金、国民健康保険団体連合会等)を通じて機構に請求され、支払が行われる。被認定者に対しては、医療そのもの(現物)の形で医療費が支給されるため、このように呼んでいる。

#### ●療養手当

医療費以外の入通院に伴う諸経費、日常生活における近親者等による介護に要する費用などを勘案したもので、月を単位として定額(103,870円)支給されるもの。毎年、2月、4月、6月、8月、10月、12月の6期に、それぞれの支給月の前月及び前々月の分が支給される。

#### ●救済給付調整金

被認定者が指定疾病に起因して死亡した場合で、既に支給された医療費及び療養手当の額の合計が特別遺族弔慰金の額(2,800,000円)に満たないときに、その差額について、被認定者の死亡の当時被認定者と生計を同じくしていたご遺族からの請求に基づき支給される給付のこと。(平成20年12月1日施行の改正法により、すべての被認定者が救済給付調整金の支給対象となった。)

#### ●特別遺族弔慰金・特別葬祭料

指定疾病に起因して死亡した方のご遺族で、その死亡した方の死亡当時に生計を同じくしていた方の請求に基づき支給される給付(特別遺族弔慰金2,800,000円+葬祭料199,000円)のこと。

#### ●葬祭料

被認定者が、指定疾病に起因して死亡した場合に、葬祭を行う方の請求に基づき支給される給付(199,000円)のこと。

なお、平成20年6月18日公布、12月1日施行の「石綿による健康被害の救済に関する法律の一部を改正する法律」により、給付内容、対象が見直された。本統計データは平成20年度末までのものであり、改正後の制度に基づくものを含んでいる。

## 9-2 救済給付の支給状況

<医療費、療養手当、葬祭料、救済給付調整金、特別遺族弔慰金等の支給実績>

### 1) 平成20年度救済給付支給状況

平成21年3月31日現在

救済給付の種類	件数	金額(万円)
医療費	9,624	31,661
療養手当	3,867	103,439
葬祭料	391	7,780
救済給付調整金	127	26,904
特別遺族弔慰金・特別葬祭料	410	122,959
計	14,419	292,743

注1) 支給件数ベース

注2) 金額は万円未満切捨て

以下同じ

### 2) 平成19年度救済給付支給状況

平成20年3月31日現在

救済給付の種類	件数	金額(万円)
医療費	7,093	22,766
療養手当	2,873	69,405
葬祭料	367	7,303
救済給付調整金	316	70,971
特別遺族弔慰金・特別葬祭料	332	99,566
計	10,981	270,011

### 3) 制度発足～平成20年度累計

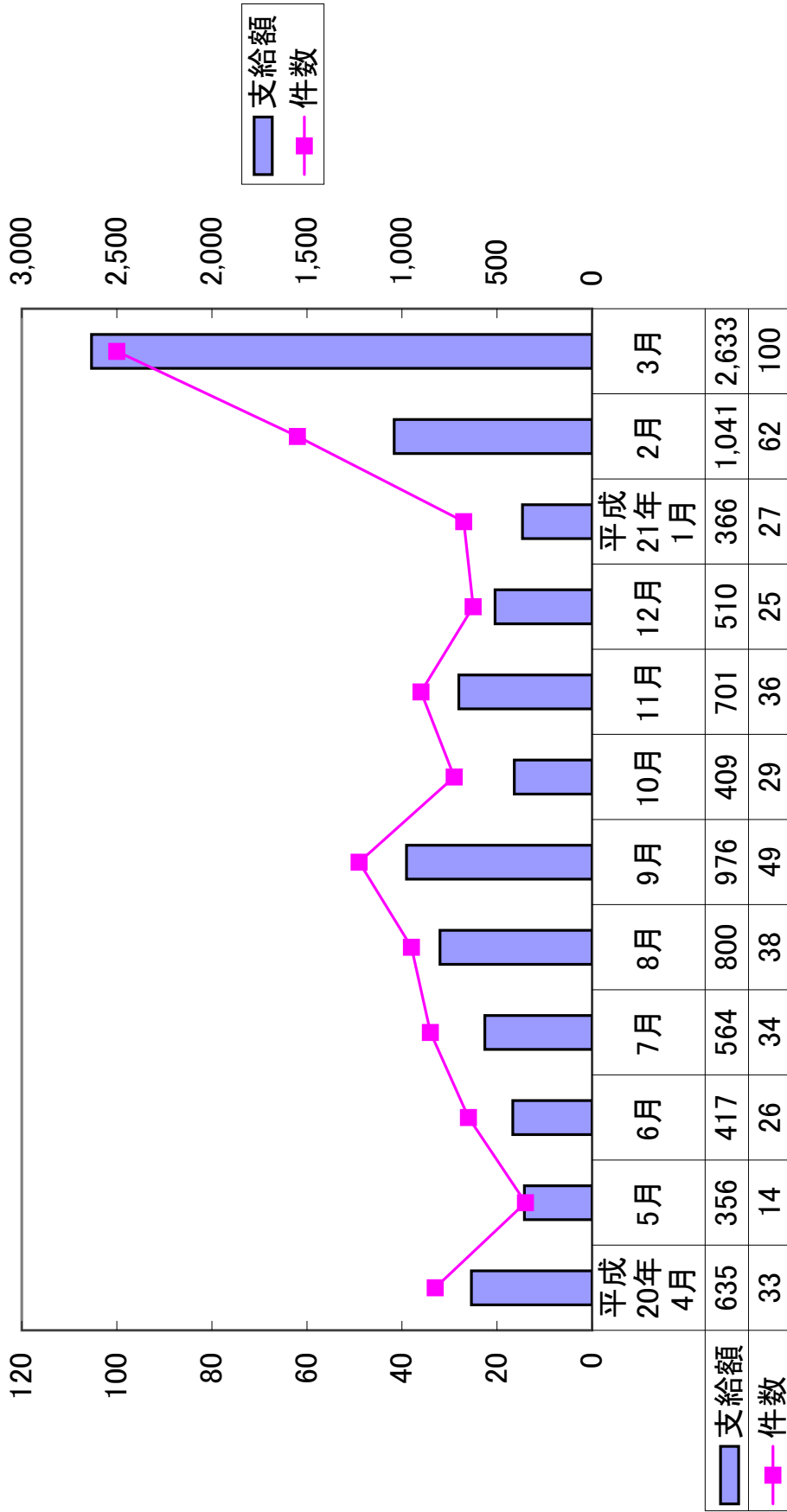
平成21年3月31日現在

救済給付の種類	件数	金額(万円)
医療費	18,296	59,776
療養手当	7,772	205,336
葬祭料	971	19,322
救済給付調整金	632	149,016
特別遺族弔慰金・特別葬祭料	2,273	681,672
計	29,944	1,115,122

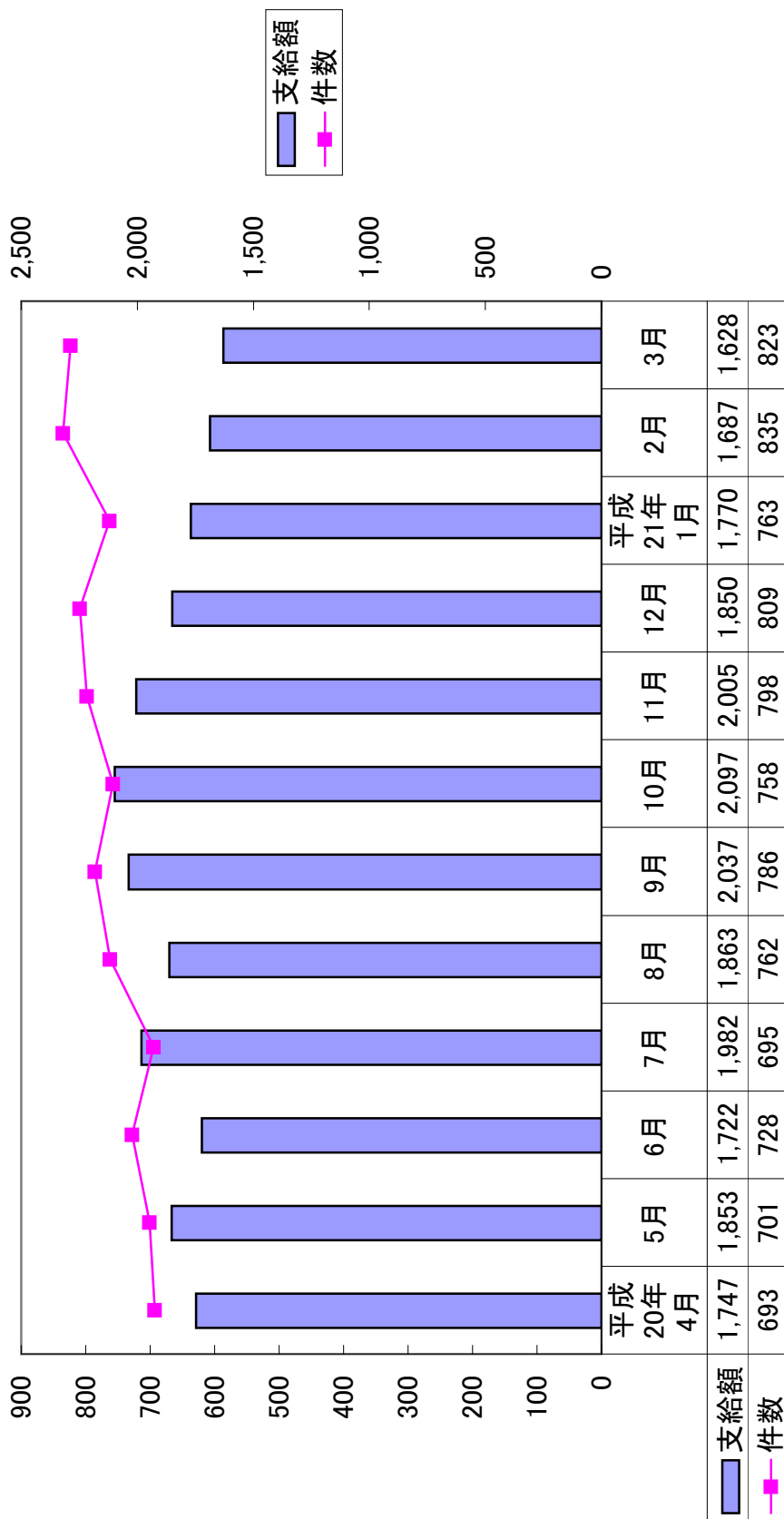
9-3 平成20年度 医療費(償還払い)月別支給状況

(単位:万円)

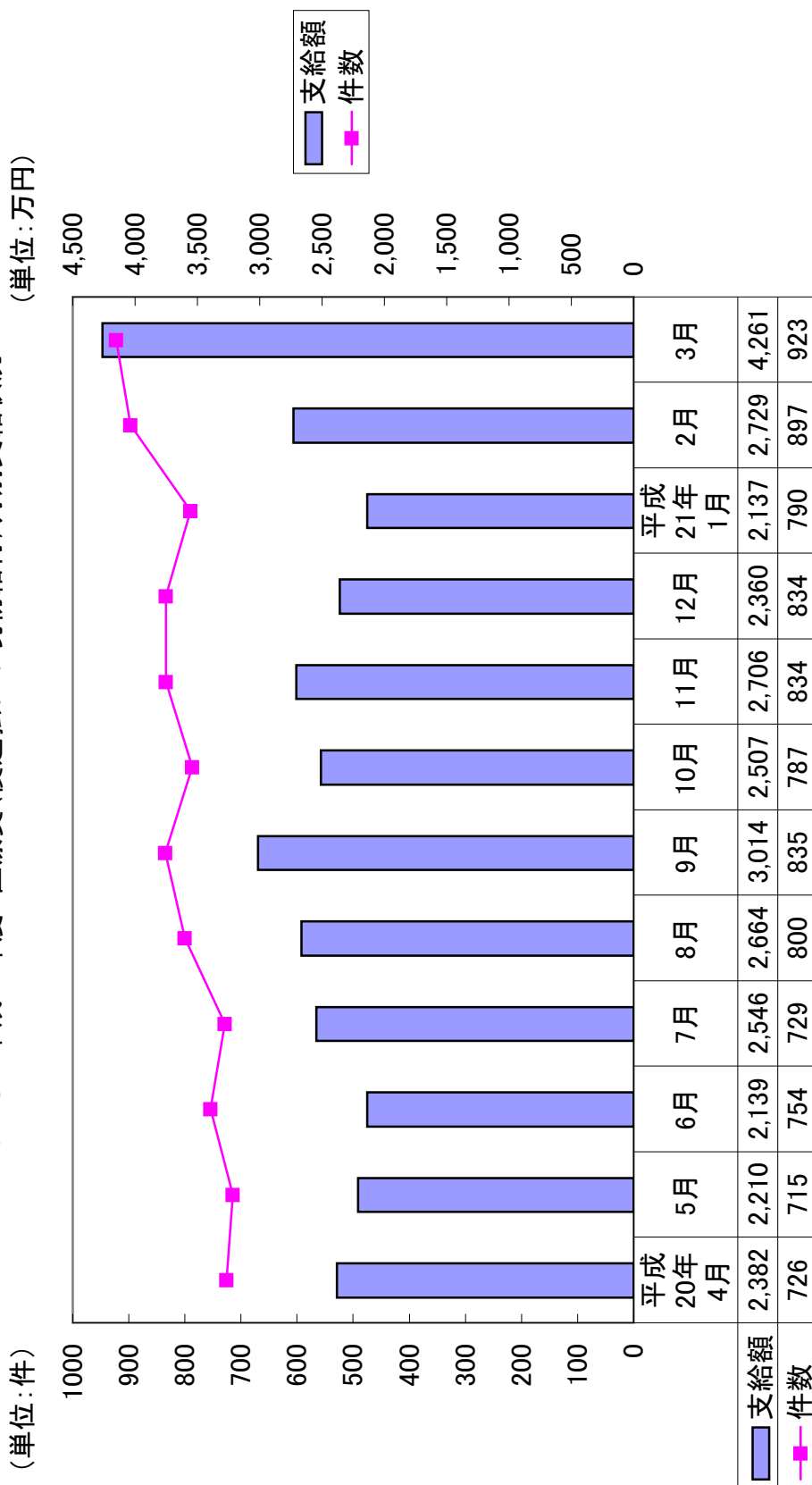
(単位:件)



9-4 平成20年度 医療費(現物給付)月別支給状況 (単位:万円)

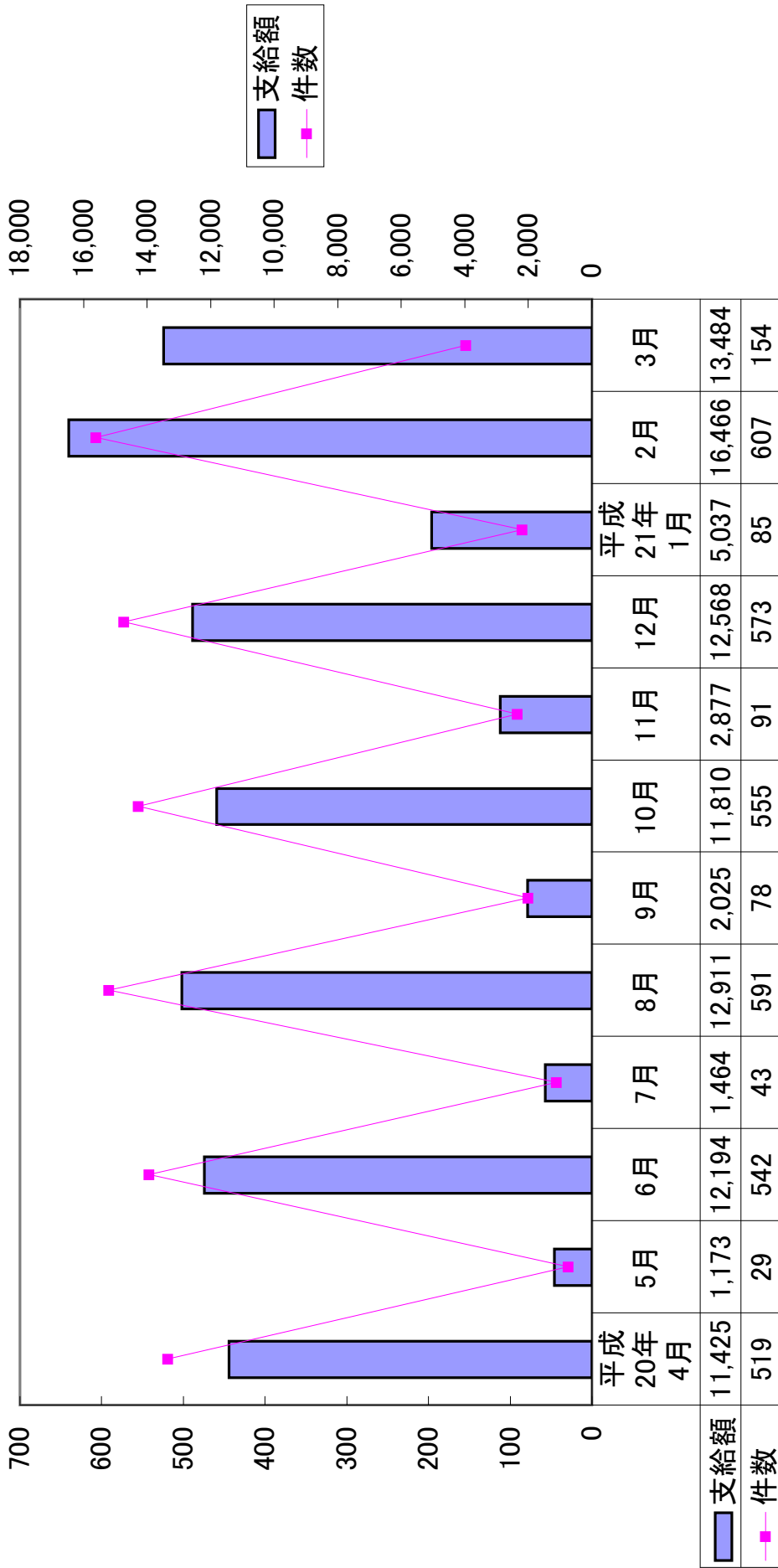


9-5 平成20年度 医療費(償還払い+現物給付)月別支給状況





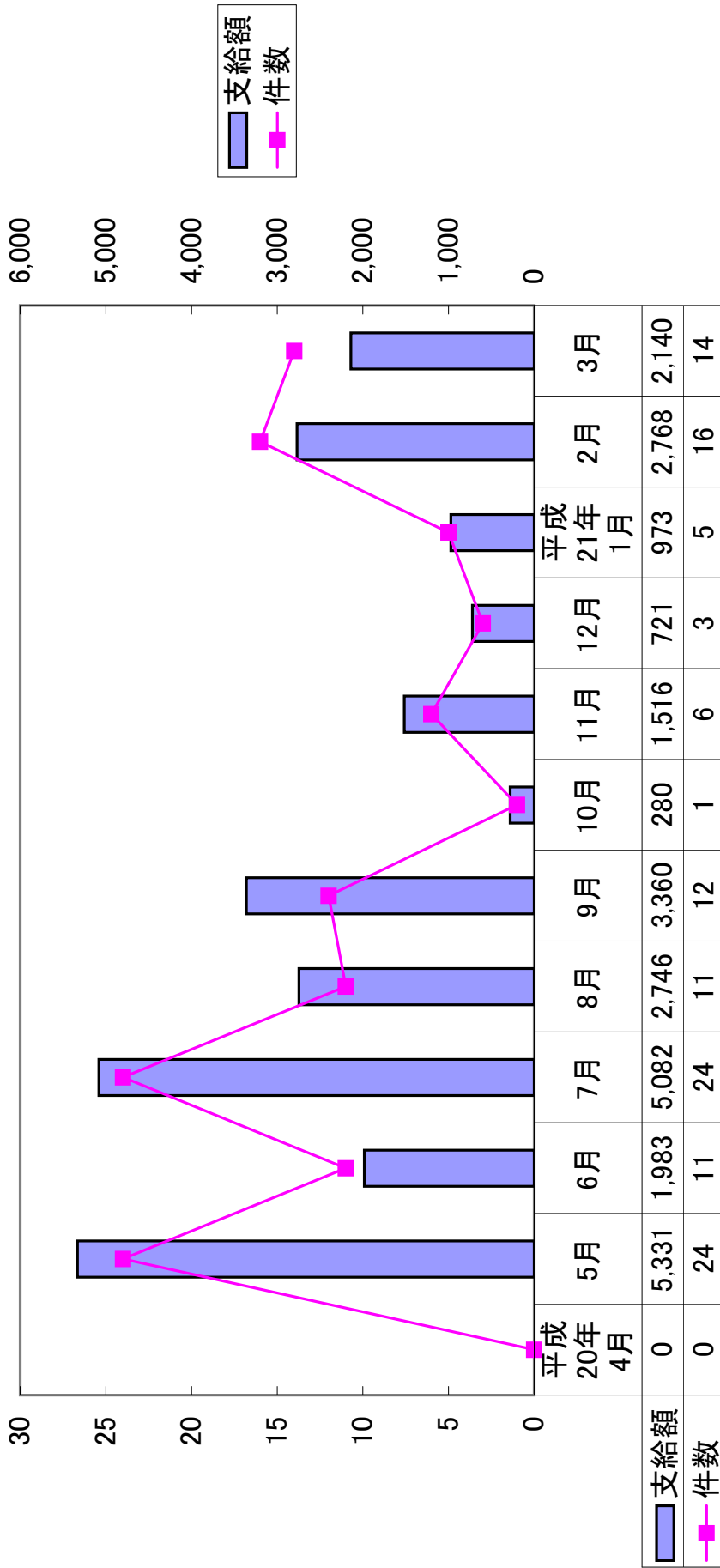
9-6 平成20年度 療養手当 月別支給状況  
(原則、偶数月に支給)  
(単位:万円)



9-7 平成20年度 救済給付調整金 月別支給状況

(単位:万円)

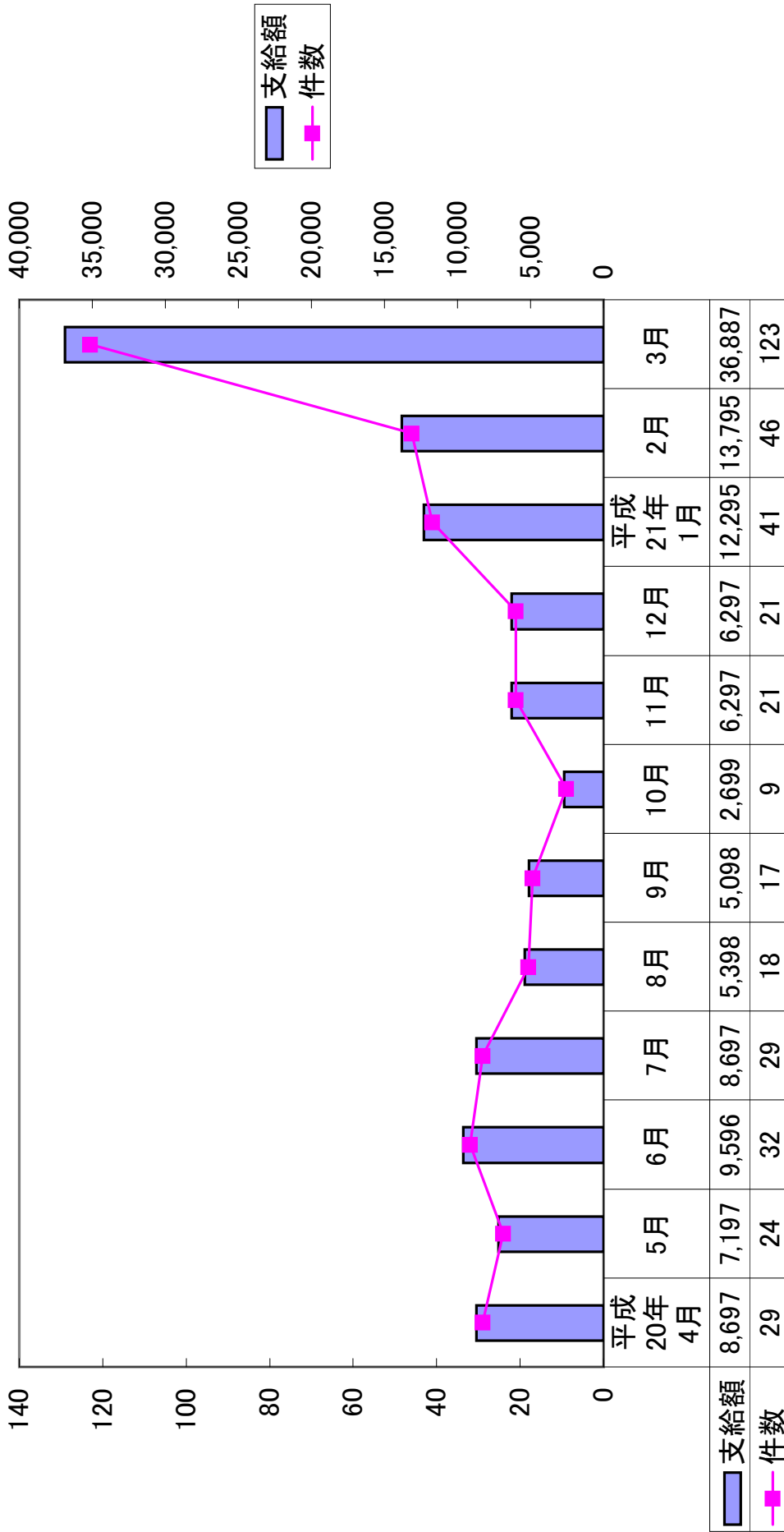
(単位:件)



9-8 平成20年度 特別遺族弔慰金等 月別支給状況

(単位:件)

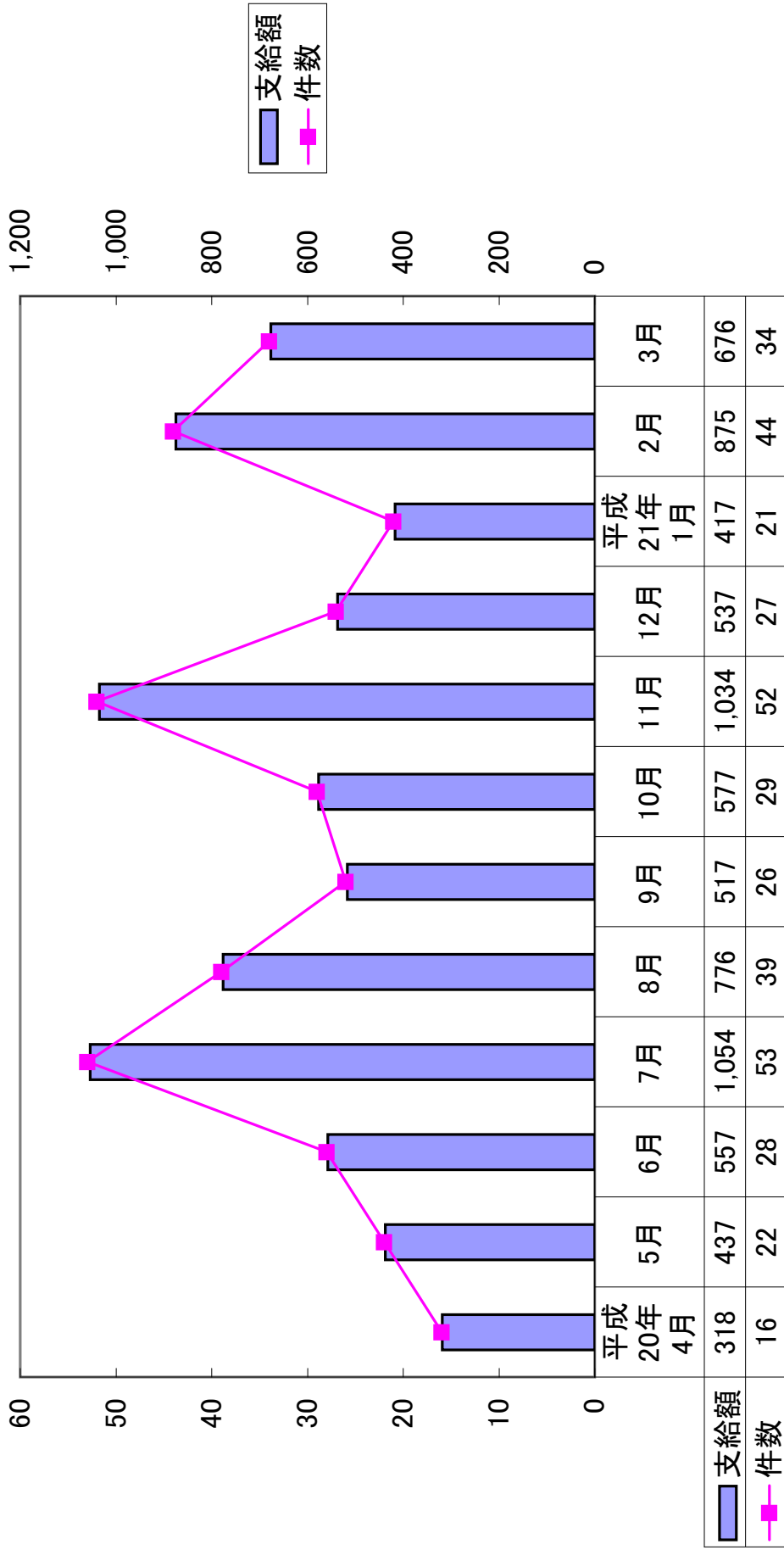
(単位:万円)



9-9 平成20年度 葬祭料 月別支給状況

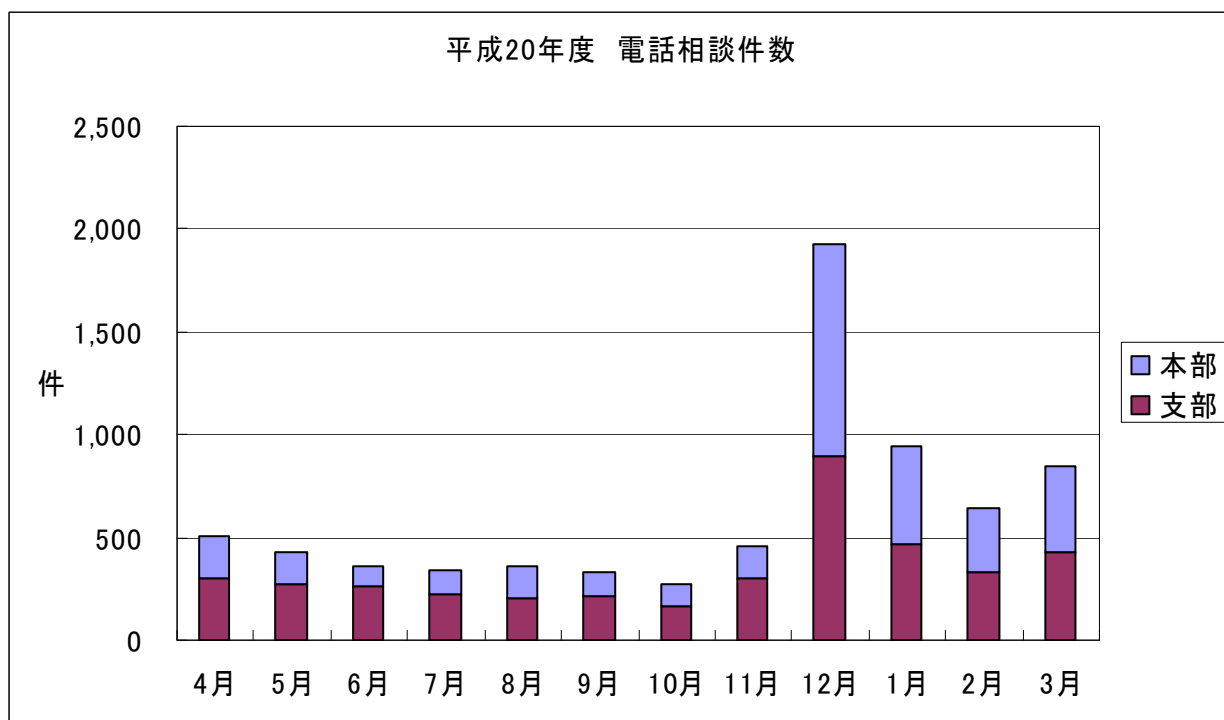
(単位:万円)

(単位:件)



10 平成20年度 電話相談件数

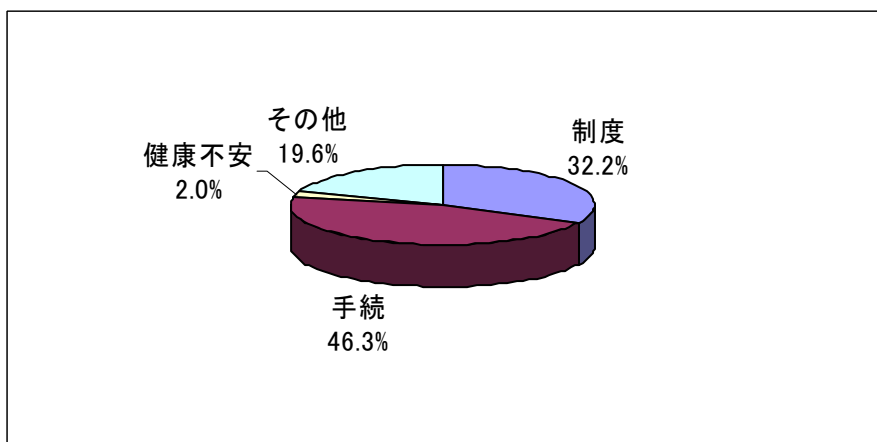
(本部 3,368件 支部 4,056件)



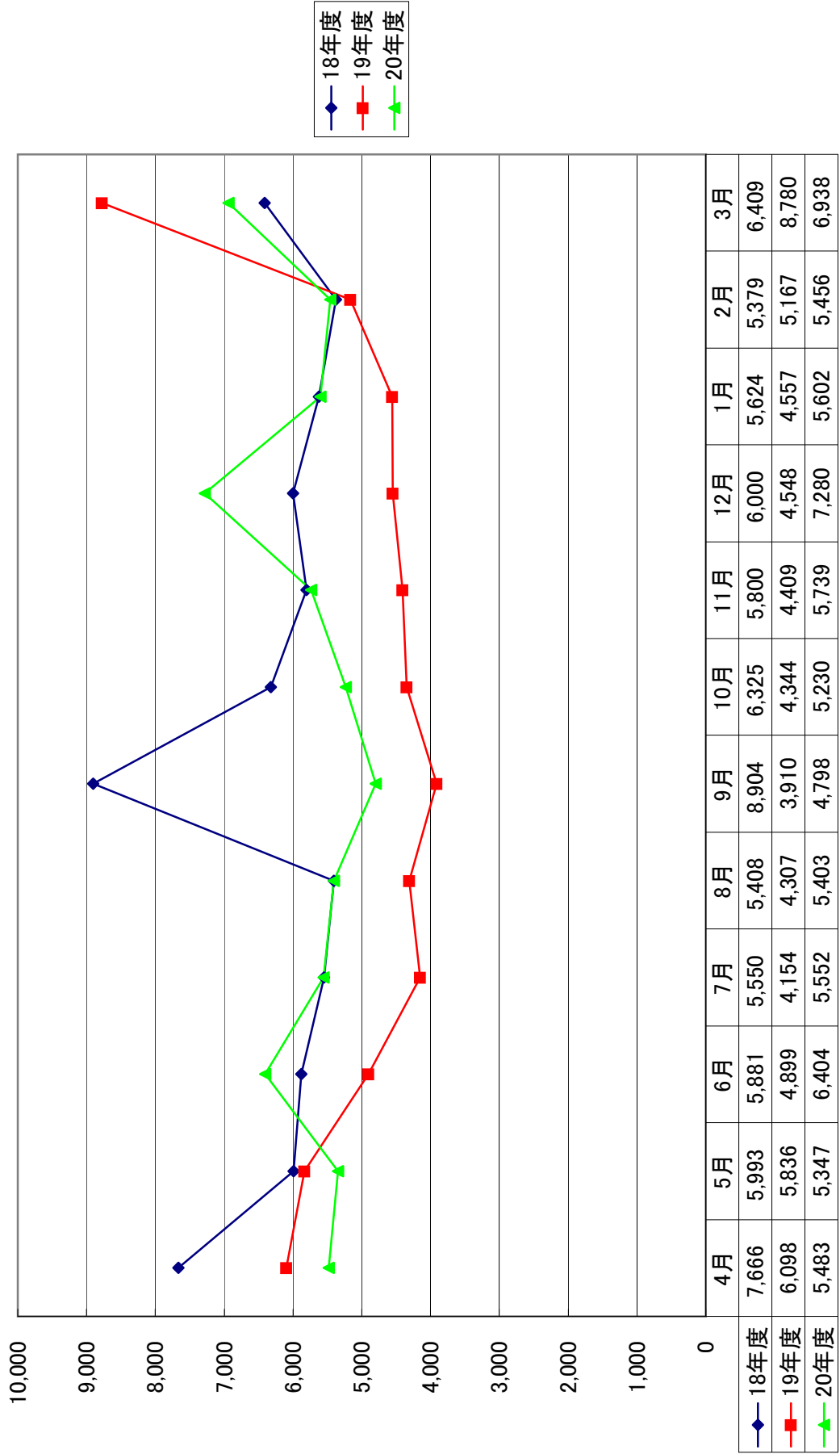
	4月	5月	6月	7月	8月	9月	10月	11月	12月	1月	2月	3月	合計
本部	197	157	103	118	153	120	109	162	1,030	482	317	420	3,368
支部	304	275	260	223	208	214	161	299	895	465	328	424	4,056
合計	501	432	363	341	361	334	270	461	1,925	947	645	844	7,424

電話相談内容の内訳

	制度について	手続	健康不安	その他	計
合計	2,388	3,434	146	1,456	7,424



11 機構ホームページ石綿トップページアクセス数



## 12 アンケート結果

### 12-1 認定患者に対するアンケート結果概要

認定通知に併せて被認定患者に回答を依頼しているアンケートに対し、平成 20 年度に回答のあったものを集計した。453 人から回答があった。

なお、平成 19 年度までの累計は、平成 18 年 3 月 27 日の制度発足時から平成 19 年度末までに回答があった、801 人分の回答を集計している。

以下、主な問いと回答。

#### ◆ 認定申請を行うための相談や連絡を誰に行ったか。(複数回答可)

	平成 20 年度	平成 19 年度までの累計
機構に連絡した	202	423
保健所または地方環境事務所に連絡した	221	351
主治医の先生に相談した	172	283
その他	34	65
無回答	14	19
計	643	1,141

#### ◆ 石綿健康被害救済法に基づく救済給付をどこで知ったか。(複数回答可)

	平成 20 年度	平成 19 年度までの累計
ポスターやチラシを見て	23	65
新聞広告を見て	71	267
雑誌広告を見て	3	9
ラジオまたはテレビを見て	36	219
病院の先生に教えてもらって	300	390
保健所または環境事務所で教えてもらって	66	116
労働基準監督署で教えてもらって	35	86
機構のホームページを見て	42	88
その他	62	101
計	638	1,341

## 12-2 石綿健康被害医療手帳交付者に対するアンケート結果概要

毎年5月、被認定者の現況調べの際に実施。平成20年度は、対象者334人のうち、297人から回答があった。(回収率88.9%)

なお、平成19年度は、対象者206人、回答者185人である。(回収率89.8%)

以下、主な問いと回答。

### ◆ 申請から認定・支給までの長さはどう感じましたか。

	平成20年度		平成19年度	
	回答者数	比率	回答者数	比率
①とても早い	14	5.4%	8	4.5%
②早い	64	24.5%	26	14.6%
③どちらともいえない	102	39.1%	66	37.0%
④遅い	57	21.8%	56	31.5%
⑤とても遅い	24	9.2%	22	12.4%
計	261	100.0%	178	100.0%

### ◆ 石綿健康被害医療手帳について病院の人は知っていましたか。

	平成20年度		平成19年度	
	回答者数	比率	回答者数	比率
①よく知っていた	141	51.1%	74	43.0%
②知っていた	50	18.1%	29	16.9%
③どちらともいえない	30	10.9%	14	8.1%
④あまり知らなかった	39	14.1%	36	20.9%
⑤全く知らなかった	16	5.8%	19	11.0%
計	276	100.0%	172	100.0%



### 12-3 特別遺族弔慰金等被認定者に対するアンケート結果概要

平成 20 年 5 月、特別遺族弔慰金等被認定者(平成 19 年度被認定者)のご遺族を対象にアンケートを行った。322 人にアンケート用紙を送付し、うち 253 人から回答があった。(回収率 78.6%)

なお、平成 19 年度までの累計については、平成 18 年 3 月 27 日の制度発足時から平成 19 年度末までの被認定者 1,550 人が対象であり、うち 1,181 人から回答があった。(回収率 76.2%)

以下、主な問いと回答。

◆ 請求手続きは順調に行えましたか。

	平成 20 年度		平成 19 年度までの累計	
	回答者数	比率	回答者数	比率
①とても順調に行えた	55	25.2%	268	23.5%
②ある程度順調に行えた	105	48.2%	618	54.3%
③どちらともいえない	15	6.9%	77	6.8%
④あまり順調でなかった	34	15.6%	155	13.6%
⑤全く順調でなかった	9	4.1%	21	1.8%
計	218	100.0%	1,139	100.0%

◆ 請求手続きに関して環境再生保全機構に相談・問い合わせをしましたか。

	平成 20 年度		平成 19 年度までの累計	
	回答者数	比率	回答者数	比率
①はい	180	72.9%	834	72.2%
②いいえ	67	27.1%	320	27.8%
計	247	100.0%	1,154	100.0%

◆ 相談・問い合わせをして内容はわかりましたか。

	平成 20 年度		平成 19 年度までの累計	
	回答者数	比率	回答者数	比率
①とてもよくわかった	83	46.6%	366	45.1%
②だいたいわかった	82	46.1%	393	48.5%
③どちらともいえない	8	4.5%	30	3.7%
④ややわからなかった	1	0.6%	13	1.6%
⑤全くわからなかった	4	2.2%	9	1.1%
計	178	100.0%	811	100.0%

◆ 請求から認定・支給までの長さはどう感じましたか。

	平成 20 年度		平成 19 年度までの累計	
	回答者数	比率	回答者数	比率
①とても早い	20	8.2%	51	4.4%
②早い	117	47.8%	314	27.3%
③どちらともいえない	79	32.2%	478	41.5%
④遅い	20	8.2%	246	21.4%
⑤とても遅い	9	3.7%	62	5.4%
計	245	100.0%	1,151	100.0%



お問い合わせ先



独立行政法人 環境再生保全機構

石綿健康被害救済部

〒212-8554

神奈川県川崎市幸区大宮町1310番 ミューザ川崎セントラルタワー9階

TEL : 044-520-9508

FAX : 044-520-2193 or 1015

Web : <http://www.erca.go.jp>

2009年 7月 発行