

図1 鉄鋼関連職場従事者と主婦の肺内元素濃度の比較

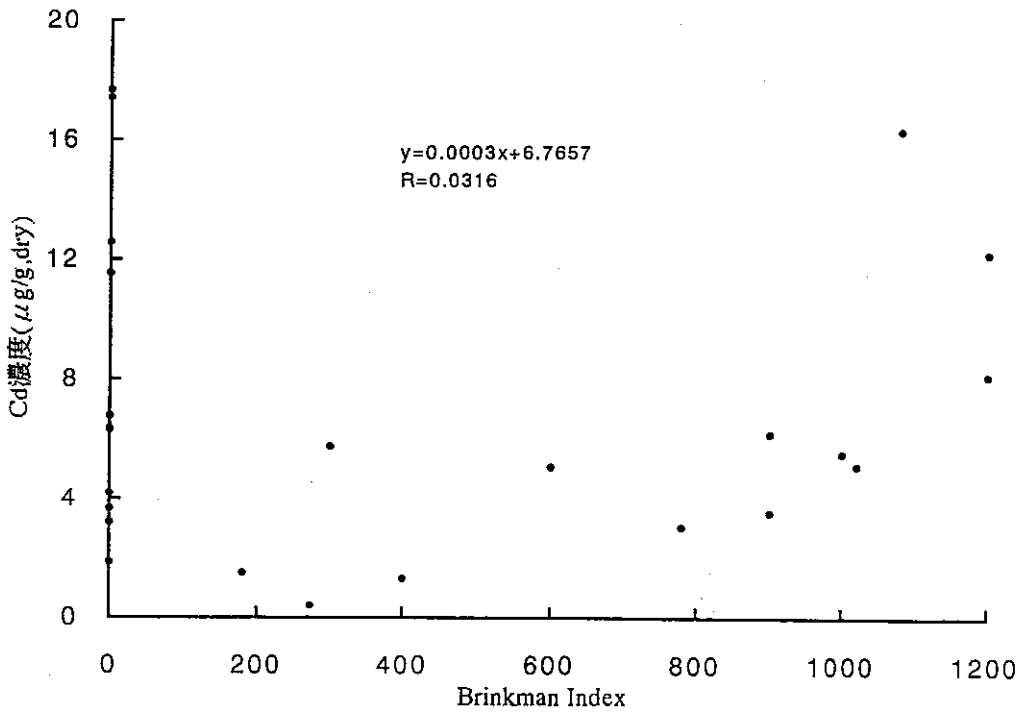


図2 喫煙指数とCd濃度との関係

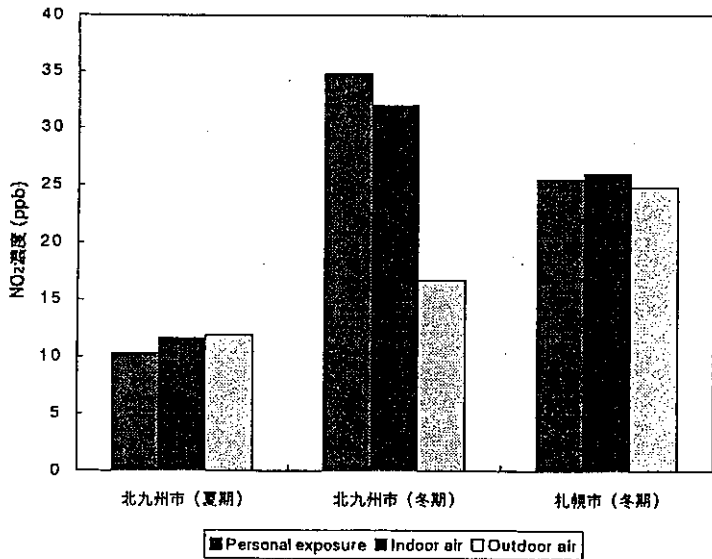


図3 NO₂濃度の比較

(夏期：1998年7月、冬期：1999年2月)

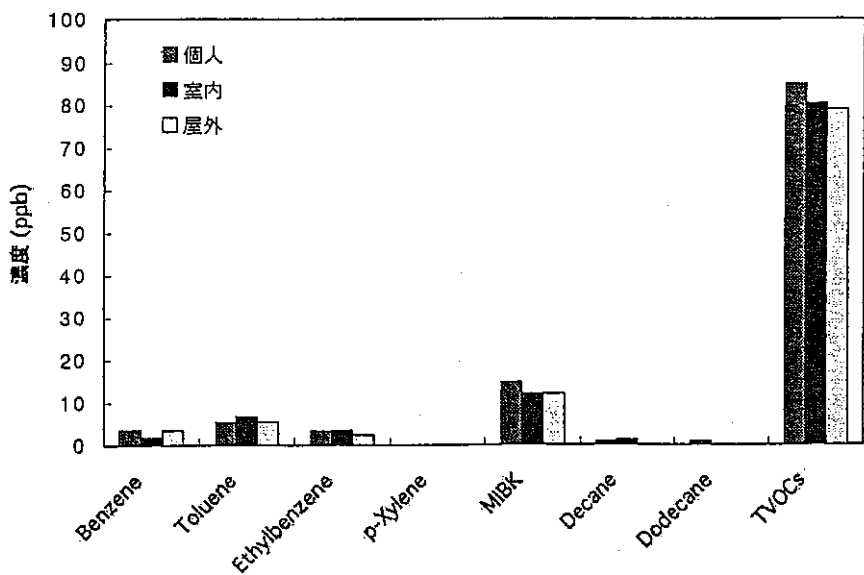


図4 揮発性有機化合物の幾何平均濃度
(北九州市、1999年2月)

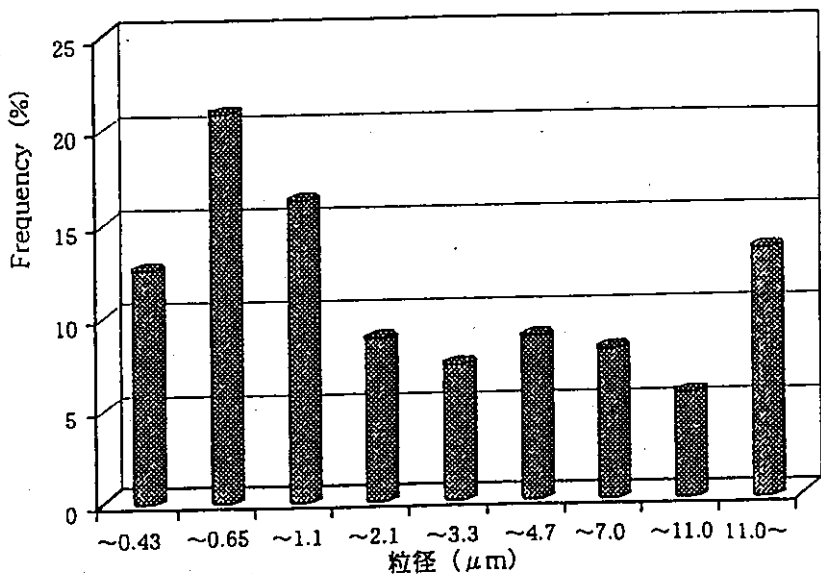


図5 大気浮遊粉じんの粒径分布
(場所：産業医科大学6号館6階、日時：1999年5月21日)

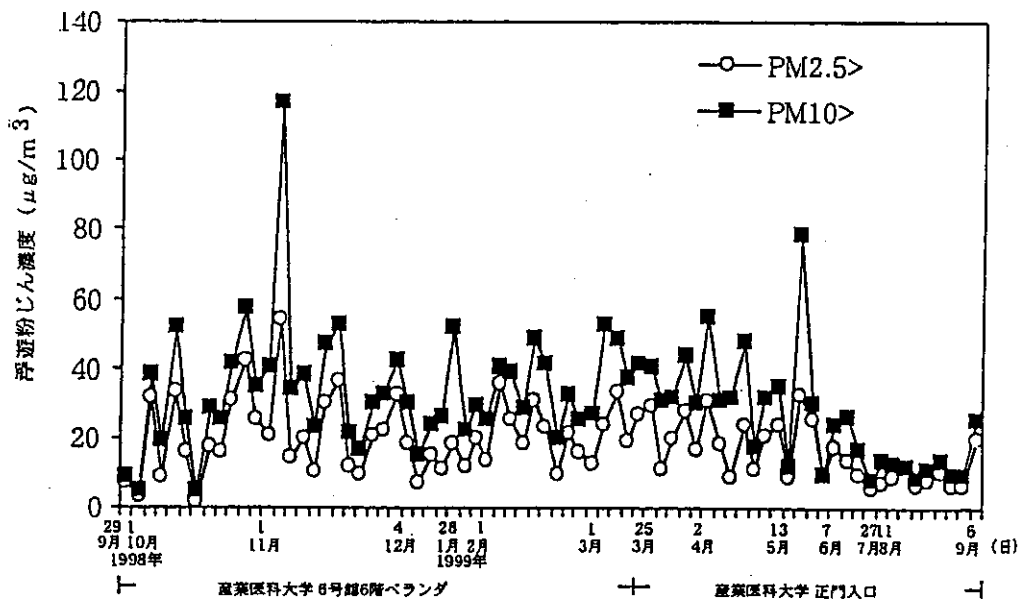


図6 浮遊粒子状物質濃度推移

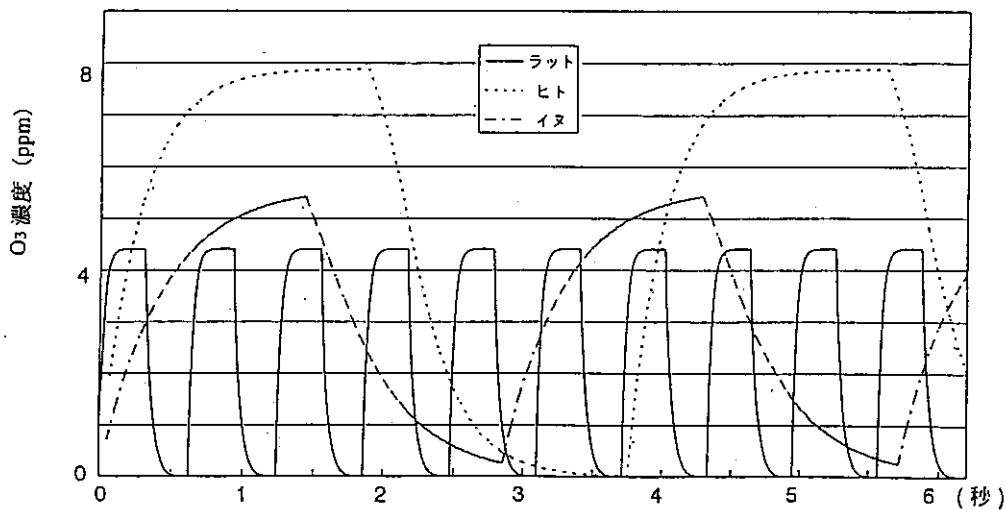


図7 上記道レベルO₃濃度変化シュミレーション

(O₃初期濃度: 10ppm)