

あなたの肺は大丈夫? 成人ぜん息と生活習慣病COPD (慢性閉塞性肺疾患)講演会

日時・内容 **平成29年6月12日(月)**

40歳を迎えたら肺年齢測定を受けてみませんか?

- ① 午後1時～1時45分 …………… **肺年齢測定** (専門スタッフが測定を行い結果を説明します。)
- ② 午後2時～4時 …………… **専門医によるぜん息・COPDの病状や治療法についての講演会**
講師：東京大学医学部附属病院呼吸器内科教授 **長瀬 隆英氏**(ながせ たかひで)

会 場 **文京シビックセンター 26階スカイホール**
(文京区春日1-16-21)

対 象 区内在住、在勤、在学者

定 員 ① 肺年齢測定 … 講演会参加者申し込み順 **20名**
② 講演会 …………… 申し込み順 **40名**

申込方法 **5月15日(月)9時から電話受付 → 03-5803-1225**
5月15日(月)9時から窓口受付 → 文京シビックセンター 8階 予防対策課

費用無料



肺年齢測定とは口にマウスピースをくわえ、鼻をつまんで、指示にあわせて息を吸ったり吐いたりするものです。

お問い合わせ先

〒112-8555 東京都文京区春日1-16-21 文京区保健衛生部予防対策課保健予防係

03-5803-1225

◆ 環境再生保全機構は、文京区が実施する「COPD講演会と肺年齢測定」をサポートしています。



ぜん息に関する心配ごとや悩みごとは「**ぜん息電話相談室**」まで 専門医・看護師が対応いたします。

独立行政法人環境再生保全機構 <http://www.erca.go.jp/yobou/>

〒212-8554 川崎市幸区大宮町1310番 ミューザ川崎セントラルタワー8F
TEL.044-520-9572 FAX.044-520-2134 法人番号8020005008491

フリーダイヤル **0120-598-014**
受付曜日・時間 月～土曜日(祝日を除く)10:00～17:00



大気環境・ぜん息などの情報館 [検索](#)

リサイクル適性(A)
この印刷物は、印刷用の紙へリサイクルできます。

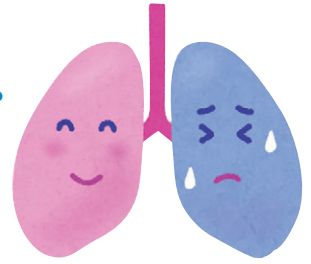


肺の病気 COPD (慢性閉塞性肺疾患) とはどんな病気？



▼ 当てはまるものはありませんか？

- ① 坂道や階段の上り下りで息切れするようになった。
- ② せきやたんが続いている。
- ③ かぜをひきやすい、またなおりにくい。
- ④ 40歳以上で喫煙している(していた)。



たばこ病とも呼ばれています

たばこの煙や大気汚染などの有害物質を長期間吸うことでおこる肺の炎症による病気です。予防、治療の第一歩は禁煙です。

とくに④の方は注意

さまざまな病気を合併しやすい

進行すると栄養不足となりやせてきます。また、肺がん、心・血管疾患(高血圧、心筋梗塞、狭心症、脳血管障害)、糖尿病、骨粗しょう症、消化性潰瘍、胃食道逆流症、うつ病などを合併することが多いため、肺だけでなく全身の管理が必要です。

初期症状は、せき、たん、息切れ

ゆっくり進行するために、自覚しにくく見逃されやすい病気です。特に高齢者は年齢のせいだと思いがちです。

とくに①②③の方は注意

日常生活に大きな影響が...

進行、悪化すると自力では呼吸が難しくなり、歩行時の酸素や、夜間寝るときの人工呼吸が必要になることがあります。更に進行すると寝たきりになることも。

受診していない人が多い

患者数は530万人以上といわれていますが、実際に医療機関を受診している人は約22万人。診断・治療を受けていない人が多数いると考えられています。

※出典：NICE Study,2001 厚生労働省患者調査,2008

治療が大切です

COPDになると壊れた肺や気管支が完全に元の状態に戻ることがありません。しかし、禁煙、薬物療法、運動療法、食事療法などにより症状を大きく軽減し、病気の進行を和らげることが可能です。

全世界の死亡原因の第4位

日本では年間約1万6千人が亡くなっています。日本人の主な死亡原因の第9位となり、高齢化とともに年々増加しています。

※出典：WHO The top 10 causes of death,2008 厚生労働省人口動態統計,2012

肺機能測定を受けましょう

肺機能(スパイロ)測定は、肺の機能を調べることでCOPDをより早期にみつけることができる検査です。治療開始が早いほど病気の進行が緩やかになるので、早期診断が必要です。

