

2019年度  
足立区からの  
お知らせ

# こどものアレルギー 予防教室のご案内

参加  
無料



足立区では、こどものアレルギーに関する知識の普及、啓発を目的に  
専門医を招いてアレルギー予防教室を開催しています。

## 乳児アレルギー予防教室

会場・問先	開催時間	講師	1回目	2回目	3回目	4回目
中央本町地域・保健総合支援課 (足立保健所内) ☎3880-5351 中央本町一丁目5番3号	午前10時 ～ 11時30分	東京女子医科大学 東医療センター小児科 大谷 智子 先生	6/13 (木)	10/24 (木)	2020年 2/27 (木)	
竹の塚保健センター ☎3855-5082 西竹の塚1-11-2 エミエルタワー竹の塚2階	午後2時 ～ 4時	和田小児科医院 和田 紀之 先生	8/26 (月)	2020年 3/23 (月)		
江北保健センター ☎3896-4004 西新井本町2-30-40	午前9時30分 ～ 11時30分	東京女子医科大学 東医療センター小児科 大谷 智子 先生	5/24 (金)	8/30 (金)	11/29 (金)	2020年 2/28 (金)
千住保健センター ☎3888-4277 千住仲町19-3	午前10時 ～ 11時30分	東京女子医科大学 東医療センター小児科 大谷 智子 先生	6/6 (木)	9/12 (木)	11/7 (木)	2020年 2/13 (木)
東部保健センター ☎3606-4171 大谷田3-11-13	午前10時 ～ 11時30分	東京女子医科大学 東医療センター小児科 大谷 智子 先生	6/7 (金)	9/20 (金)	2020年 3/6 (金)	

- 定員** 各会場 30名
- 対象** アレルギーが心配な乳児の家族、関心のある方など
- 保育** 各会場にお問い合わせください

申込み  
・  
問い合わせ先

### 各会場

※申込み開始日及び申込み期限は各会場に  
お問い合わせください

## 食物アレルギー教室

会場・問先	開催時間	講師	1回目	2回目
竹の塚保健センター ☎3855-5082 西竹の塚1-11-2 エミエルタワー竹の塚2階	午後2時 ～ 4時	同愛記念病院 小児アレルギーセンター長 増田 敬 先生	6/19 (水)	11/13 (水)
東部保健センター ☎3606-4171 大谷田3-11-13	午前10時 ～ 11時30分	東京慈恵会医科大学 葛飾医療センター 小児科医師	12月予定	

- 定員** 各会場 30名
- 対象** 食物のアレルギーが心配な乳児の家族、関心のある方
- 保育** 各会場にお問い合わせください

申込み  
・  
問い合わせ先

### 各会場

※申込み開始日及び申込み期限は各会場に  
お問い合わせください

◆ 環境再生保全機構は、足立区が実施する「こどものアレルギー予防教室」をサポートしています。



ぜん息に関する心配ごとや悩みごとは「ぜん息電話相談室」まで  
専門医・看護師が対応いたします。

フリーダイヤル  
**0120-598-014**  
受付曜日・時間 月～土曜日(祝日を除く)10:00～17:00



独立行政法人 環境再生保全機構 <https://www.erca.go.jp/yobou/>

〒212-8554 川崎市幸区大宮町1310番 ミューザ川崎セントラルタワー8F  
TEL.044-520-9572 FAX.044-520-2134 法人番号8020005008491

大気環境・ぜん息などの情報館 検索



# 会場のご案内

中央本町地域・保健総合支援課 ☎3880-5351  
(足立保健所内) 中央本町1-5-3



竹の塚保健センター ☎3855-5082  
西竹の塚1-11-2  
エミエルタワー竹の塚2階



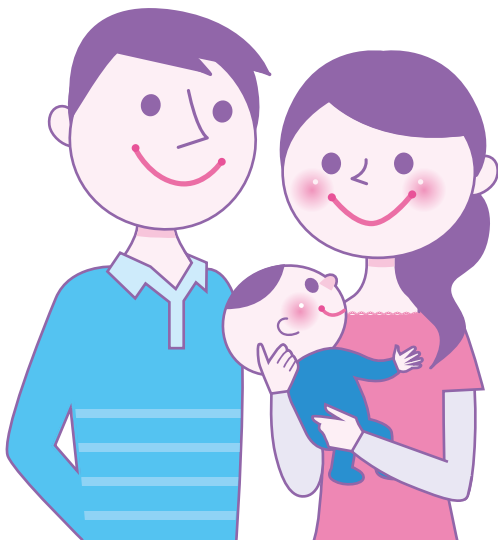
千住保健センター ☎3888-4277  
千住仲町19-3



江北保健センター ☎3896-4004  
西新井本町2-30-40



東部保健センター ☎3606-4171  
大谷田3-11-13



\*東武バス (亀有駅北口～八潮駅南口)  
中川小学校前下車 徒歩2分  
\*東武バス (亀有駅北口～六ツ木都住)  
大谷田四丁目下車 徒歩5分  
\*東武バス (綾瀬駅西口～六ツ木都住)  
谷中三丁目下車 徒歩8分

注 バス路線が他にも複数あります。お問い合わせください。