

ぜん息呼吸器相談のご案内

心あたりは ありませんか？

咳がなかなか
治まらない

呼吸器系の治療を
受けているが病気や薬に
ついてよくわからない

痰がよく出る

息苦しい
発作が起こる

西宮市では毎月1回、ぜん息や肺・気管支の病気
についての健康相談を無料で実施していますので、
お気軽にご利用ください。



2019年度日程

場所は下記の表の通り。時間は午後2時～3時30分

予約制

場所	月	5月	6月	7月	8月	9月	10月	11月	12月	2020年 1月	2020年 2月	2020年 3月
中央保健福祉センター		—	26日(水)	24日(水)	28日(水)	25日(水)	—	27日(水)	25日(水)	22日(水)	—	25日(水)
鳴尾保健福祉センター		—	—	—	—	—	23日(水)	—	—	—	—	—
北口保健福祉センター		29日(水)	—	—	—	—	—	—	—	—	26日(水)	—

※日程は変更となる場合もありますので、市政ニュースなどでご確認ください。
※お越しいただく時間は申し込み時にお伝えします。

内容

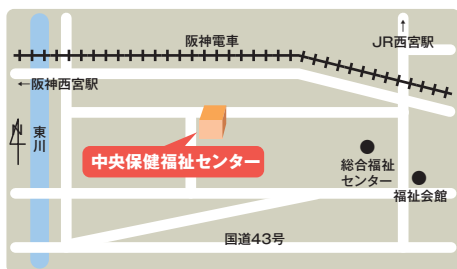
- 内科医師による個別相談・肺年齢測定
- 環境衛生課職員による室内環境整備（ハウスダスト・ダニなど）の相談

肺年齢測定
できます！

申し込み・お問い合わせ先

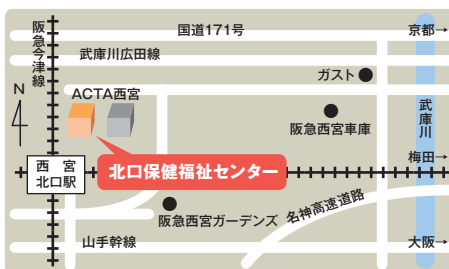
相談希望場所の各保健福祉センターへ
〈西宮市保健所地域保健課〉

中央保健福祉センター
西宮健康開発センター内
☎(0798)-35-3310



- 西宮市染殿町8-3
● JR西宮駅より南へ徒歩7分
● 阪神西宮駅、市役所口より東へ徒歩約7分
● 阪神・阪急今津駅より西へ徒歩約10分
● 駐車場はありません

北口保健福祉センター
アクタ西宮 西館5F
☎(0798)-64-5097



- 西宮市北口町1-1
● 阪急西宮北口駅、北改札口より北東へ徒歩1分
● 有料駐車場（地下1、2F）があります

鳴尾保健福祉センター
鳴尾支所2F
☎(0798)-42-6630



- 西宮市鳴尾町3-5-14
● 阪神鳴尾駅より南へ徒歩5分
● 有料駐車場がありますが、台数に限りがあります

◆ 環境再生保全機構は、西宮市が実施する「ぜん息呼吸器相談会」をサポートしています。



ぜん息に関する心配ごとや悩みごとは「ぜん息電話相談室」まで
専門医・看護師が対応いたします。

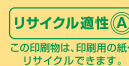
フリーダイヤル
0120-598-014
受付曜日・時間 月～土曜日（祝日を除く）10:00～17:00



独立行政法人 環境再生保全機構 <https://www.erca.go.jp/yobou/>

〒212-8554 川崎市幸区大宮町1310番 ミューザ川崎セントラルタワー8F
TEL.044-520-9572 FAX.044-520-2134 法人番号8020005008491

大気環境・ぜん息などの情報館 検索



ぜん息 小児対象 アレルギー相談



風邪をひくと
ゼーゼーする

湿疹が
なかなか
治らない

西宮市ではこどものぜん息やアレルギーに関する個別相談を毎月1回・無料で行っています。

2019年度日程

場所は下記の表の通り。時間は午後2時～3時30分

予約制

場所	月	6月	7月	8月	9月	10月	11月	12月	2020年 1月	2020年 2月	2020年 3月
中央保健福祉センター		—	8日(月)	—	9日(月)	—	11日(月)	—	17日(金)	—	9日(月)
鳴尾保健福祉センター		—	—	—	—	21日(月)	—	16日(月)	—	—	—
北口保健福祉センター		24日(月)	—	5日(月)	—	—	—	—	—	3日(月)	—

※日程は変更となる場合もありますので、市政ニュースなどでご確認ください。

※お越しいただく時間は申し込み時にお伝えします。

内容

- 小児科医師と管理栄養士の相談
- 環境衛生課職員による室内環境整備（ハウスダスト・ダニなど）の相談

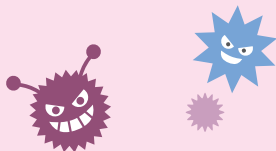
人間には、からだの中に入ってきた細胞やウイルスなどの病原体からからだを守る「免疫」というはたらきがあります。ところが、この免疫がある特定の物質に対して敏感に反応してしまうことがあります。これが「アレルギー反応」と呼ばれる現象です。



アレルギーってなんだろう？

アレルゲン

アレルギーの原因になる物質を「アレルゲン」といい、食べ物やダニなどがあります。



アレルギーマーチ

子どものアレルギーの特徴は、成長するにつれて食物アレルギー、アトピー性皮膚炎、気管支ぜん息などいろいろなアレルギー症状が出たり消えたりしていくことです。これをマーチ（行進曲）に例えて「アレルギーマーチ」と呼んでいます。

アレルギーと遺伝

親にアレルギーがあると、子どももなりやすいと言われています。だからといって「自分のせい」と気に病む必要はありません。遺伝子だけでなく、生活環境もアレルギーの原因であることが大きいと言われています。

《申し込み・お問い合わせ先》 相談希望場所の各保健福祉センターへ

西宮市保健所 地域保健課
中央保健福祉センター

☎(0798)-35-3310

西宮市保健所 地域保健課
北口保健福祉センター

☎(0798)-64-5097

西宮市保健所 地域保健課
鳴尾保健福祉センター

☎(0798)-42-6630