

こどもアレルギー専門相談

- 湿疹をくり返すのはなぜ？保湿して良くなったけどこれ以上は治らない？薬を塗っても治らない！
 - 食物アレルギーで「食べないで」と言われたけど、どうしよう！制限解除はどうやって進めるの？
 - 風邪の時や運動をした時に咳やゼーゼーが続くのは、もしかしてぜん息？どんな治療が必要なの？
- …など、ご不安やお困りのある方を対象に、専門医による個別相談会を行っています。

対象

豊中市民で15歳未満のお子さまと保護者さま
(お子さまと一緒にご参加ください)

オンライン相談も可

参加費 無料

日程

開催日	申込期間
令和4年 5月19日(木)	4月7日(木)～4月22日(金)
7月8日(金)	6月9日(木)～6月15日(水)
8月4日(木)	7月7日(木)～7月13日(水)
9月16日(金)	8月18日(木)～8月24日(水)
11月11日(金)	10月13日(木)～10月19日(水)
12月9日(金)	11月10日(木)～11月16日(水)
令和5年 1月27日(金)	12月15日(木)～12月21日(水)
3月2日(木)	2月2日(木)～2月8日(水)

受付開始日の9時30分以降に豊中市ホームページまたは電話で予約



時間

13時00分～15時40分

定員

各日 8名
予約制、抽選あり
初回相談の方が優先

内容

専門医による診察(約10分)
専門看護師・栄養士による相談

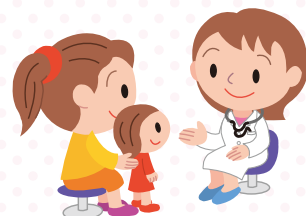
診察医

日本アレルギー学会認定 アレルギー専門医
日本小児科学会認定 小児科専門医

海老島 優子 先生

会場

中部保健センター
(岡上の町2丁目1番15号
豊中市すこやかプラザ1階)



お申込み・お問合せ

豊中市保健所
母子保健課 中部母子保健係

06-6858-2804

*日程など変更する場合があります。その際はホームページに掲載いたします。

◆ 環境再生保全機構は、豊中市が実施する「こどもアレルギー専門相談」をサポートしています。



ぜん息に関する心配ごとや悩みごとは”ぜん息電話相談室”まで
専門医・看護師が対応いたします。

フリーダイヤル
0120-598-014
受付曜日・時間 月～土曜日(祝日を除く)10:00～17:00



独立行政法人 環境再生保全機構 <https://www.erca.go.jp/yobou/>

〒212-8554 川崎市幸区大宮町1310番 ミューザ川崎セントラルタワー8F
TEL.044-520-9572 FAX.044-520-2134 法人番号8020005008491

大気環境・ぜん息などの情報館 検索



この印刷物は、印刷用の紙へリサイクルできます。



環境再生保全機構は、豊中市が実施する こどもアレルギー専門相談を助成しています。

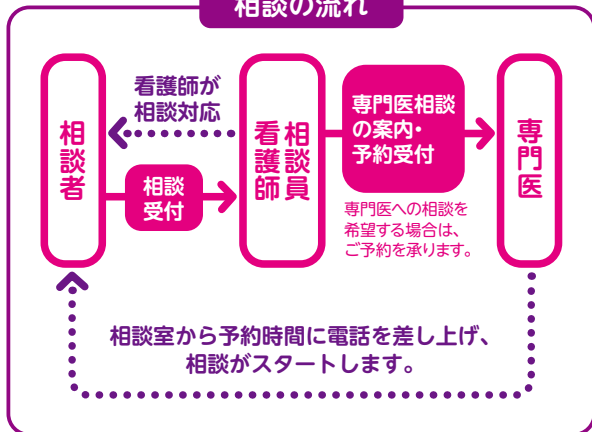
環境再生保全機構では、ぜん息・COPDの患者様やそのご家族が抱える不安や疑問を解消し、症状を増悪させないために、またよりよい生活を送るために必要な情報をホームページやパンフレット等を通じてご提供しております。また、看護師、専門医にご相談いただけるぜん息・COPD電話相談室も開設しておりますので、ぜひご利用ください。

ぜん息・COPD電話相談室

小児ぜん息・成人ぜん息・COPDの専門医や看護師が無料でお答えします。

ぜん息・COPDに関する心配ごとや悩みごとについて、電話やメールでご相談いただけます。専門医による電話相談はホームページ等でお知らせしております専門医相談日に専門医から直接お電話いたしますので、あらかじめ電話もしくはメールでご予約をお取りください。

相談の流れ



こきゅう は い〜よ
0120-598014

●受付曜日・時間
月～土曜日(年末年始、祝日を除く)
10:00～17:00

メールフォーム

<https://www.dial-soudan.jp/he/copd/p-index.php>



小児向けパンフレット



おしえて先生!
子どものぜん息ハンドブック



ぜんそく学習帳
「めざせ! 発作ゼロ」作戦



ぜん息悪化予防のための
小児アトピー性皮膚炎
ハンドブック



ぜん息予防のための
よくわかる食物アレルギー
対応ガイドブック



まいにち! げんきノート



すこやかライフ No.56

●パンフレット申込フォーム

<https://www.erca.go.jp/yobou/pamphlet/form/index.html>



ERCA予防事業Twitter

パンフレットやイベント情報等を発信しています。
是非フォローしてください!

[@ERCA_yobou](https://twitter.com/ERCA_yobou)

