

要申込み

参加費
無料

● 令和4年度 大阪市アレルギー予防教室 ●

かしこく学ぼう! アレルギー

「この湿疹ってアトピー?」「季節の変わり目にゼーゼーヒューヒューすることがあるけど…」
「卵アレルギーだけどずっと卵は食べられない?」など、心配ごとはありませんか?
小児科医師・保健師・栄養士が、悩みや心配ごとの解決の糸口が得られるように相談に応じます。
正しい知識を得て、ぜん息・アレルギーの予防に役立てましょう。ぜひご参加ください!

● お話30分程度

小児科医師のお話

- アレルギー、ぜん息、アトピー性皮膚炎の予防と治療



保健師のお話

- 正しいスキンケアのポイント
- ダニ除去のためのお掃除のコツ

参加者全員にダニ検査用キットをプレゼント!



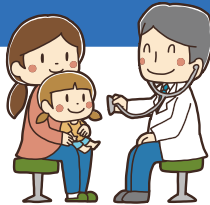
栄養士のお話

- 食物アレルギーについて



● 診察と相談

ぜん息やアトピー性皮膚炎、その他アレルギーについて個別相談ができます。



● 個別相談

保健師・栄養士がスキンケアや食物アレルギーなど個別に相談に応じます。



日程・実施場所

令和4年

- 5月13日(金) 西成区保健福祉センター2階 集団検診室
- 7月14日(木) 浪速区保健福祉センター3階 集団検診室
- 9月7日(水) 中央区保健福祉センター2階 健康増進室
- 11月18日(金) 西区保健福祉センター2階 集団検診室

令和5年

- 1月12日(木) 北区保健福祉センター2階 健康増進室
- 3月7日(火) 城東区保健福祉センター2階 集団検診室

いずれも午前10時～12時(受付は9時45分～)

持ち物: 母子健康手帳 お薬についてご相談される場合は「お薬手帳」など

申込み方法

電話または大阪市行政オンラインシステムにてお申込みください。

☎ 06 (6647) 0648

大阪市行政
オンラインシステムはこちら



令和4年3月7日より
申込み受付開始!

※申込み後、ご案内と質問票を送付します

会場の地図は裏面へ



- * 開催にあたり、3密を回避し、マスクの着用・手指消毒など新型コロナウイルス感染症の感染防止に努めます。
- * 当日は保護者の皆様はマスクの着用をお願いします。
- * お子さまや保護者の方に、咳・発熱・下痢・嘔吐などの症状がみられたり、体調がすぐれない場合は参加をお控えください。
- * 台風接近等により市内に、午前7時時点で「暴風警報」「特別警報」が発表されている場合は事業を中止します。

この教室は、気管支ぜん息の発症を予防するために、1歳6か月児健診・3歳児健診の問診で「ぜん息様症状とアレルギー素因」のある方にご案内しています。

◆ 環境再生保全機構は、大阪市が実施する「アレルギー予防教室」をサポートしています。



ぜん息に関する心配ごとや悩みごとは「ぜん息電話相談室」まで
専門医・看護師が対応いたします。

独立行政法人 環境再生保全機構 <https://www.erca.go.jp/yobou/>

〒212-8554 川崎市幸区大宮町1310番 ミューザ川崎セントラルタワー8F
TEL.044-520-9572 FAX.044-520-2134 法人番号8020005008491

大気環境・ぜん息などの情報館 検索

フリーダイヤル
0120-598-014
受付曜日・時間 月～土曜日(祝日を除く)10:00～17:00



リサイクル適性(A)
この印刷物は、印刷用の紙へ
リサイクルできます。



アレルギー予防教室 会場一覧

西成区保健福祉センター

住所: 大阪市西成区岸里1-5-20
場所: 2階 集団検診室



- Osaka Metro 四つ橋線
「岸里」
2番出口
国道26号線沿いすぐ
- 南海電鉄
Osaka Metro 堺筋線
「天下茶屋」
南へ約300メートル、
西へ約100メートル

浪速区保健福祉センター

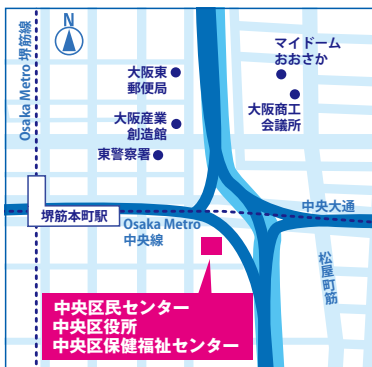
住所: 大阪市浪速区敷津東1-4-20
場所: 3階 集団検診室



- Osaka Metro
御堂筋線・四つ橋線
「大国町」
1号出口より
北へ約300メートル、
元町3丁目交差点東へ
約150メートル
- 御堂筋線・四つ橋線
千日前線
「なんば」
5号出口より
南へ約500メートル

中央区保健福祉センター

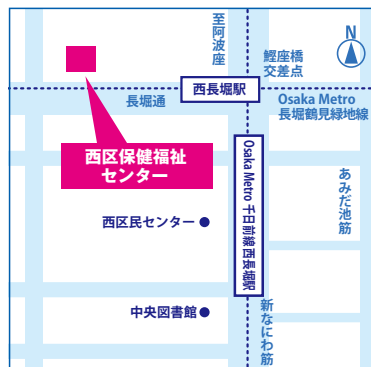
住所: 大阪市中央区久太郎町1-2-27
場所: 2階 健康増進室



- Osaka Metro
堺筋線・中央線
「堺筋本町」
3番出口より
東へ約100メートル

西区保健福祉センター

住所: 大阪市西区新町4-5-14
場所: 2階 集団検診室



- Osaka Metro
千日前線
長堀鶴見緑地線
「西長堀」
4番A出口すぐ

北区保健福祉センター

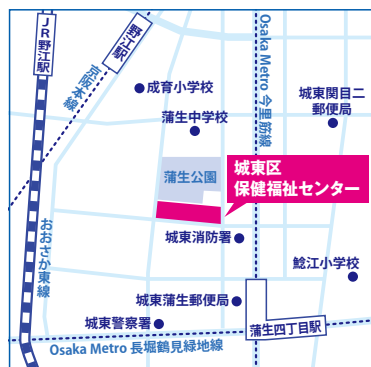
住所: 大阪市北区扇町2-1-27
場所: 2階 健康増進室



- Osaka Metro
堺筋線
「扇町」
2-B出口
北へ約100メートル
- JR環状線
「天満」
西へ約250メートル

城東区保健福祉センター

住所: 大阪市城東区中央3-5-45
場所: 2階 集団検診室



- Osaka Metro
長堀鶴見緑地線
今里筋線
「蒲生四丁目」
7号出口
北西へ約250メートル
1号出口
北西へ約400メートル

乳幼児アレルギー電話相談

大阪市保健所では、保健師・栄養士がぜん息などのアレルギーに関する相談をお受けしています。

☎ 06(6647)0784

月～金(祝日・年末年始除く) 午前9時～12時 午後1時～4時

※相談無料(通話料は利用者負担) ※医療機関のご紹介は行っていません。